

Rencontres phytosanitaires

Fruits à pépins

Centre opérationnel
de Lanxade (24)

11 et 12 décembre 2018



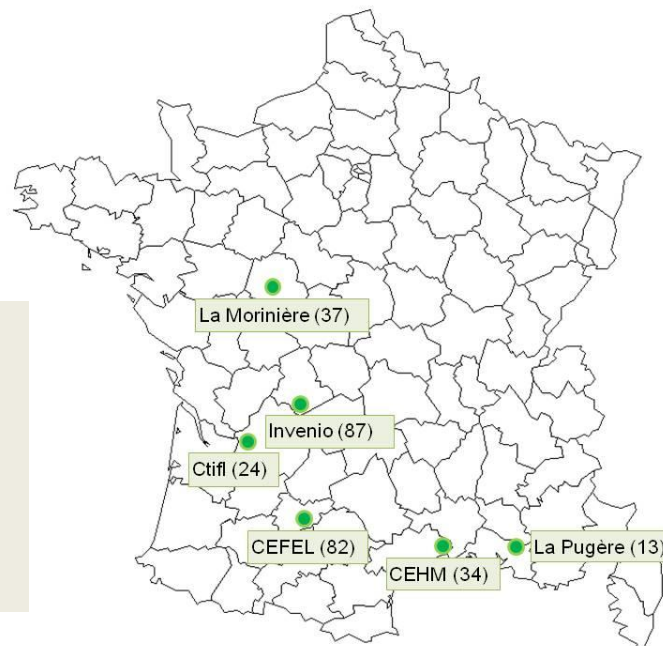
#lesRVduCTIFL

Ctifl





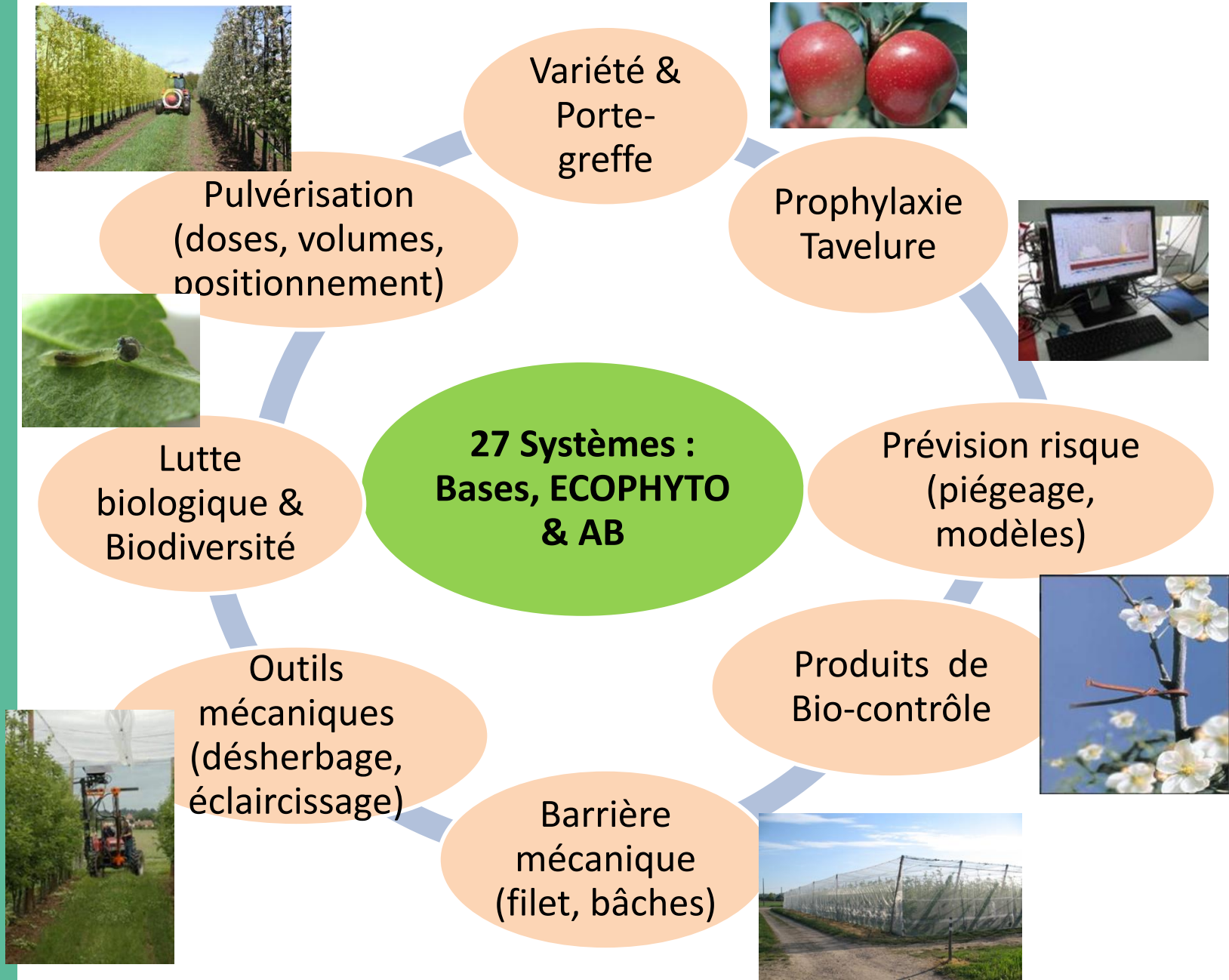
Evaluation multi-sites de systèmes innovants de production de pommes, visant la réduction d'emploi des produits phytosanitaires (projet n°23)
Campagnes 2013 à 2017



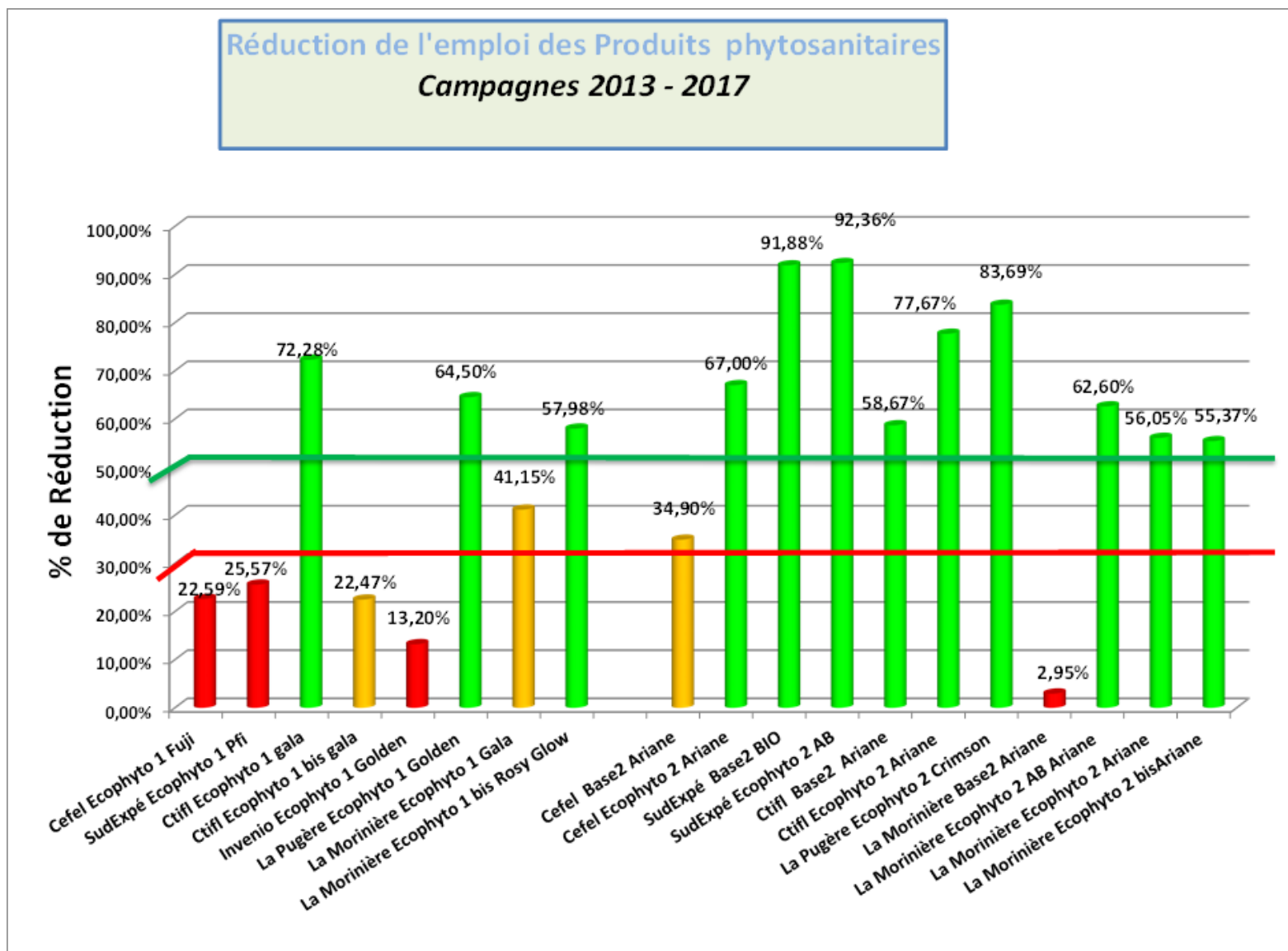
LES ENSEIGNEMENTS DU RÉSEAU NATIONAL EXPE ECOPHYTO POMME

F. ZAVAGLI (CTIFL), B. ALISON (SudExpe), S. BALLION (Cefel), C. BELLEVAUX (Invenio), J. FAVAREILLE (CTIFL), M. GIRAUD (CTIFL), F. LE BERRE (La Morinière), V. LESNIAK (La Pugère), JL. SAGNES (CA82), F. VERPONT (CTIFL)

Une combinaison de leviers



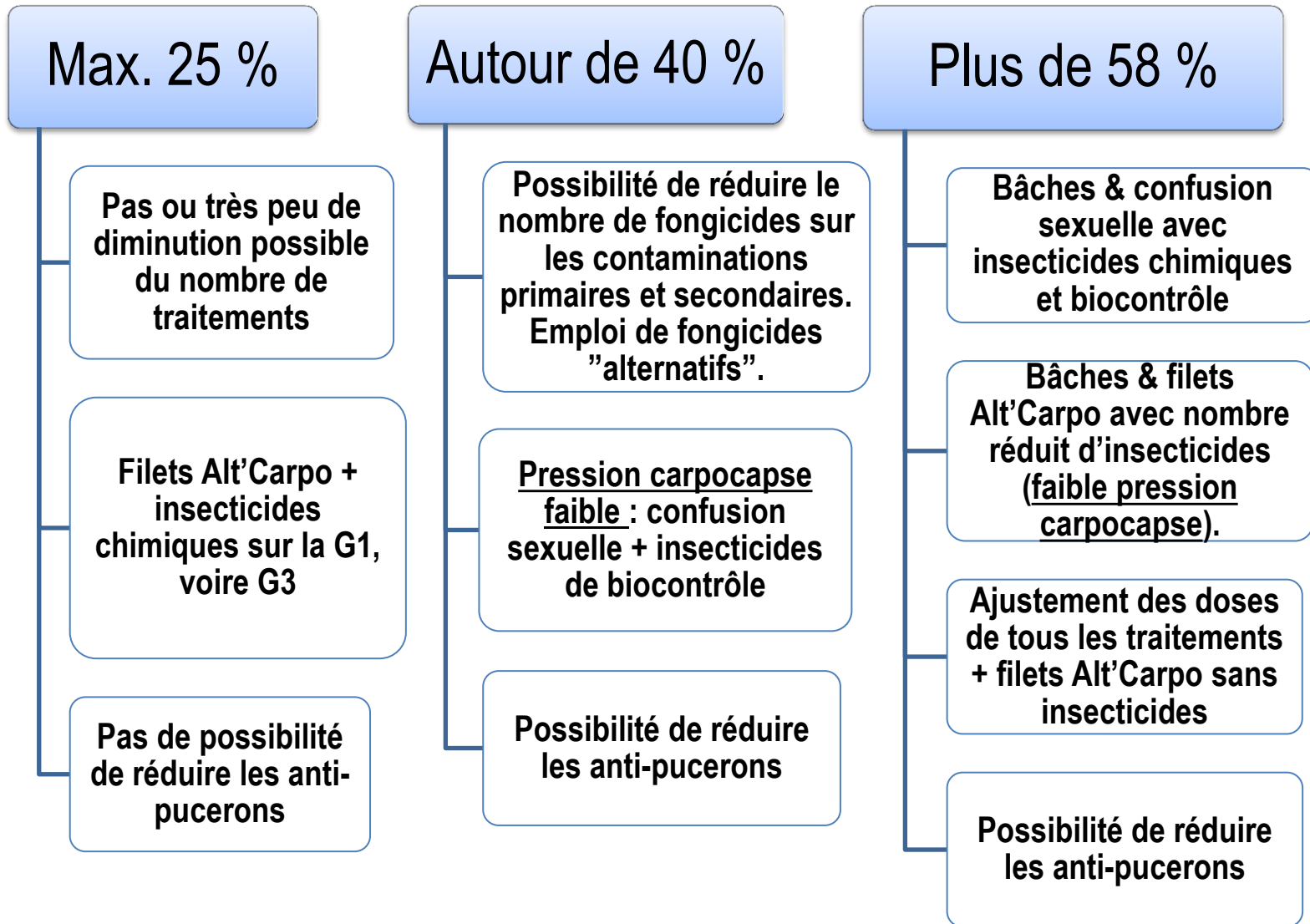
% de réduction des IFT « chimiques totaux »



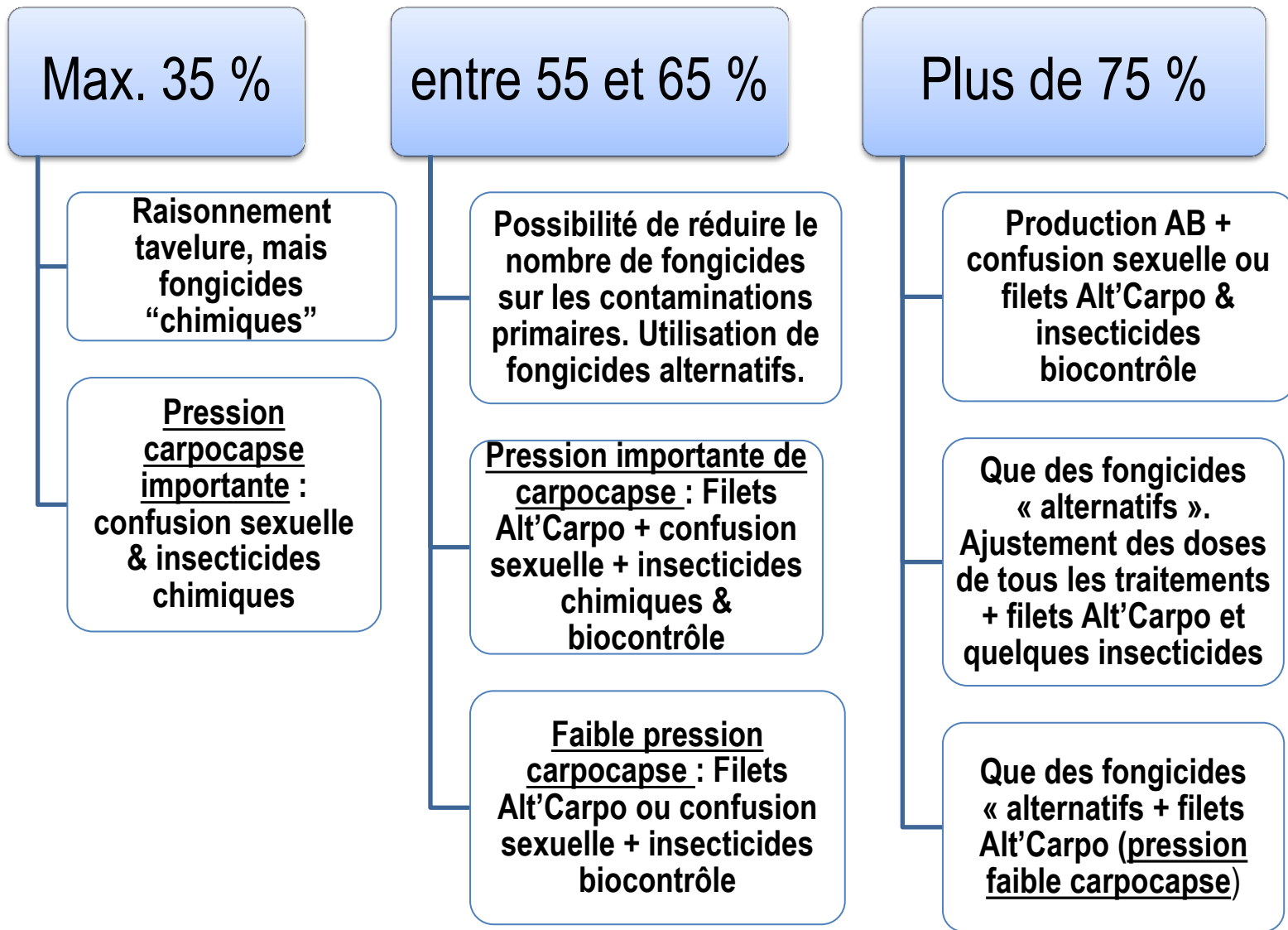
Variétés sensibles tavelure

Variétés résistantes tavelure

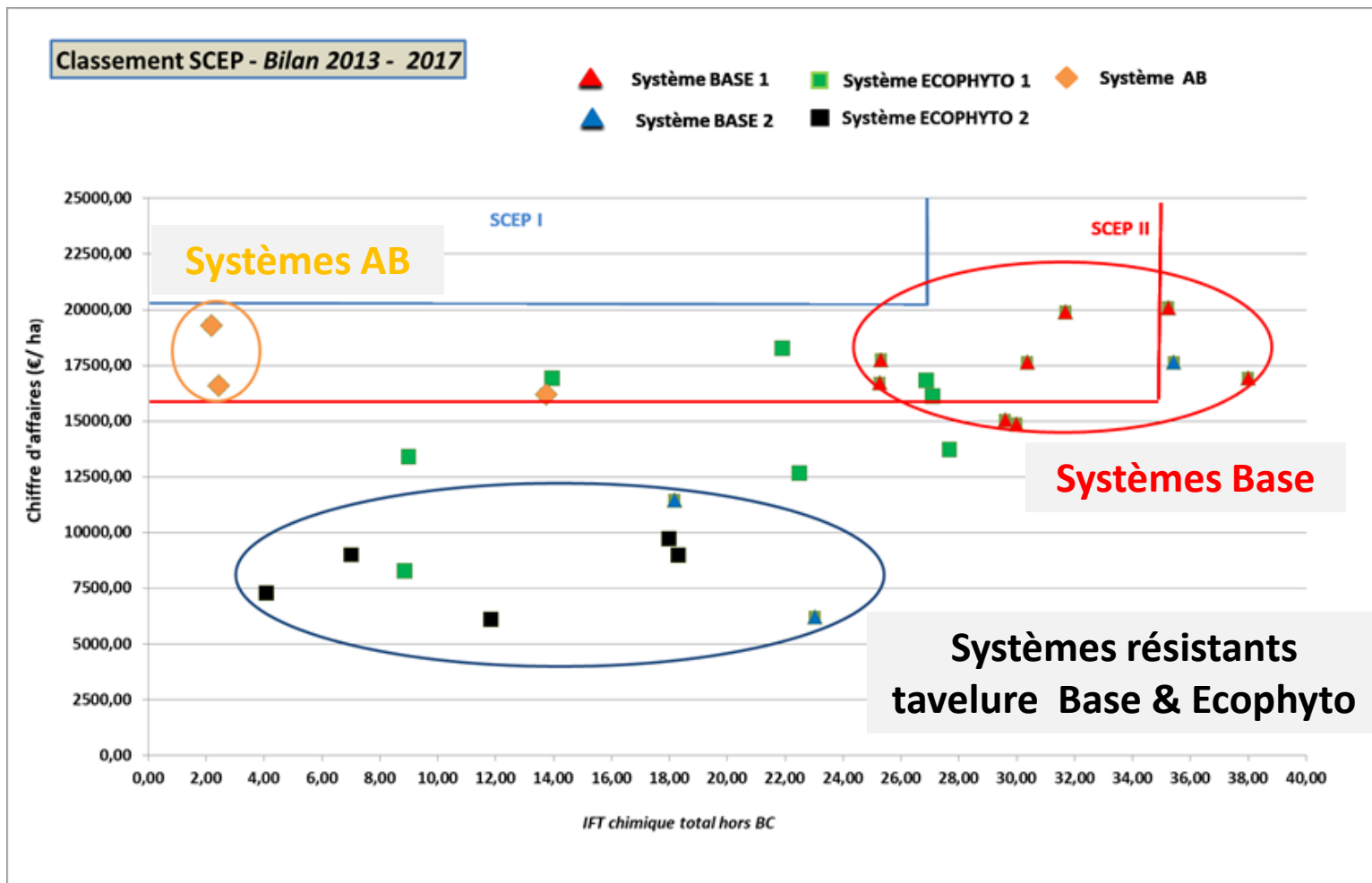
Cas des variétés sensibles



Cas des variétés résistantes



Classement SCEP



SCEP 1 = IFT < 26,7 et CA > 20.212 €/ha

SCEP II = IFT < 34,8 et CA > 16.020 €/ha

Maîtrise sanitaire des SCEP

SITE	SYSTÈME	2013	2014	2015	2016	2017
CEFEL	Ecophyto 1 Fuji					
SUDEXPE	Base 2 AB Opal					
	Ecophyto 1 Granny					
	Ecophyto 2 AB Opal					
CTIFL	Base 1 Gala					
	Base 1 bis Gala	Sdc absent	Sdc absent	Sdc absent		
	Ecophyto 1 bis Gala			Sdc absent		
LA PUGERE	Base 1 Golden					
LA MORINIÈRE	Base 1 bis Rosy Glow	Sdc absent	Sdc absent	Sdc absent		
	Ecophyto 1 bis Rosy Glow	Sdc absent	Sdc absent	Sdc absent		
	Ecophyto 2 AB Ariane					

Maîtrise non satisfaisante = un seuil est dépassé sur les fruits pour au moins un bio-agresseur qu'il y ait, ou pas, des bio-agresseurs sur pousses.

Maîtrise satisfaisante = aucun seuil n'est dépassé sur les fruits, mais un seuil est dépassé sur pousses pour au moins un bio-agresseur.

Maîtrise très satisfaisante = aucun bio-agresseur n'est présent sur le verger ou aucun seuil n'est dépassé sur fruits ni sur pousses.

Charges, produits bruts & résidus

Sur 27 systèmes :

8 ont un **produit brut > charges** (coûts de protection, de mécanisation, main d'œuvre)

4 ont un **produit brut ≈ charges**

Lesquels ?

- 6 sont les **systèmes Base** de chaque site
- 6 sont des **systèmes ECOPHYTO ou AB.**

Quels moyens de protection ?

- AB + variétés résistantes + filets Alt'Carpo (pression carpocapse faible)
- Un nombre restreint de fongicides sur Granny Smith (pression tavelure plus faible dans le Sud Est) + filets Alt'Carpo
- Variétés résistantes tavelure + doses & volume de bouillie ajustés au volume de feuillage
- PulvéFix + filet Alt'Carpo (pression carpocapse faible).

Zéro résidus :

- AB (mais analyses de cuivre pas réalisées systématiquement).
- Variétés résistantes tavelure, faible pression carpocapse (Alt'Carpo ou confusion sexuelle), pas de traitements maladies de conservation.
- Bâches (sur Gala) + Alt'Carpo (faible pression carpocapse).
- Ajustement des doses, pas de traitements maladies de conservation.



Pour en savoir plus : Innovations Agronomiques 70 (2018), 55-72

Merci de votre attention

Action pilotée par le ministère chargé de l'agriculture, avec l'appui financier de l'Office national de l'eau et des milieux aquatiques, par les crédits issus de la redevance pour pollutions diffuses attribués au financement du plan Ecophyto 2018

