

AVALUACIÓ DE **Fruit.Net Plus** A LA PRODUCCIÓ DE POMA DE GIRONA



OBJECTIU

En l'acció en comú s'aplicarà una estratègia **Fruit.Net** específica (avançada o plus), que es fonamenta en la selecció de productes fitosanitaris, en evitar tractaments no prescrits i prescindibles, en aplicar el Termini Net i, opcionalment, en incloure accions de gestió de la coberta vegetal i de la biodiversitat.

PARTICIPANTS

- ADV GIROPOMA COSTA BRAVA
- ADV GIRONA FRUITS
- ADV FRUCTÍCOLA EMPORDÀ



PARCEL·LES D'ASSAIG

GUALTA
'GALA GALAXY'



ARMENTERA
'JEROMINE'



TORROELLA
'GOLDEN SMOOTHIE'



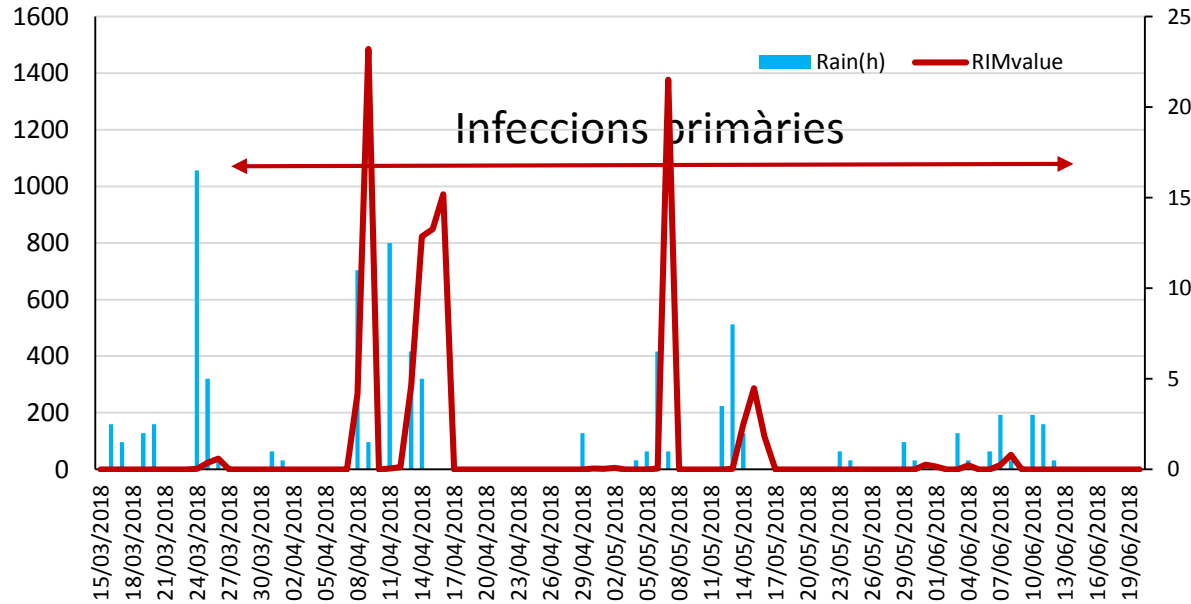
ESTRATÈGIA TRACTAMENTS

Malaltia / Plaga	Acció
Foc bacterià	Vigilància durant tota la campanya, en especial en els moments de màxim risc d'acord amb els models de predicció Maryblyt i Cougar blight
Poll de San José	Tractament químic amb Piriproxifen més oli a la sortida de l'hivern
Motejat	Els tractaments de les contaminacions primàries segons el model RIMpro i el de Mills per les secundàries
Pugons	El control del pugó gris serà químic en pre i post floració amb aficides específics. Evitar l'aplicació de la piretrina prefloral
Carpocapsa	Confusió sexual, difusors o Puffer. Tractament de 1 ^a generació
Aranya roja	Control biològic. Evitar els tractament preventiu amb Abamectina
Alternaria	En funció de l'antecedent de la malaltia es faran fungicides preventius segons els avisos dels models
Malalties de postcollita	Bellis a camp abans de la collita per aquelles varietats més sensibles o les partides de llarga conservació a la

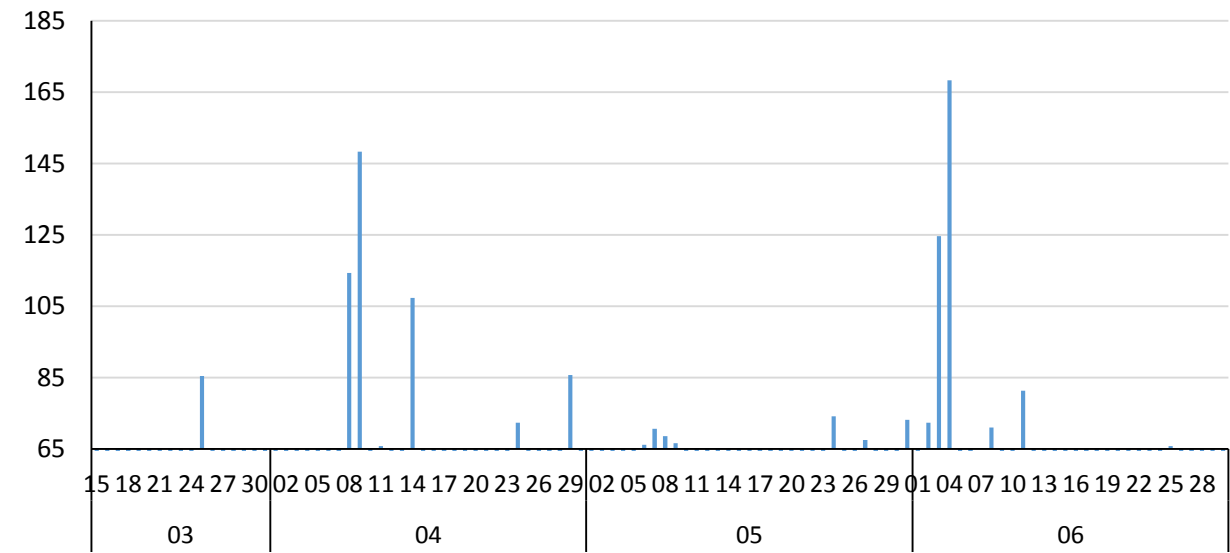
SORTIDES DELS MODELS DE MOTEJAT



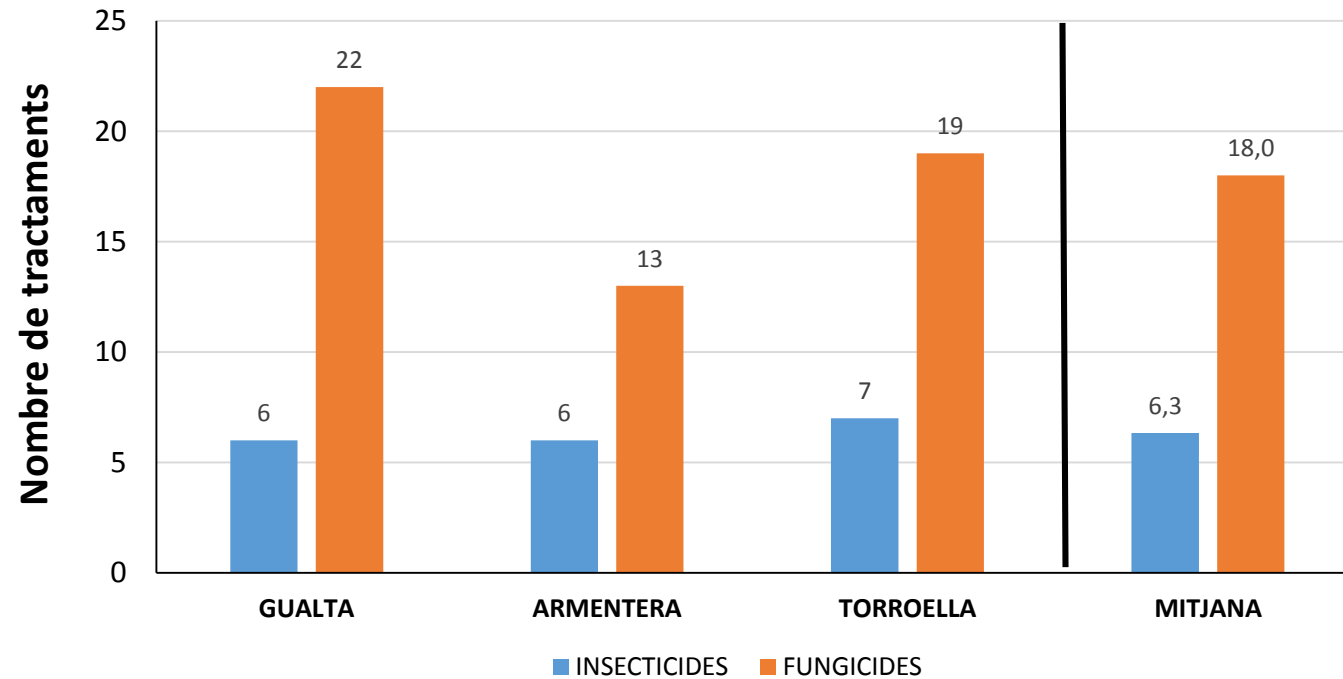
Model RIMpro



Model Mills



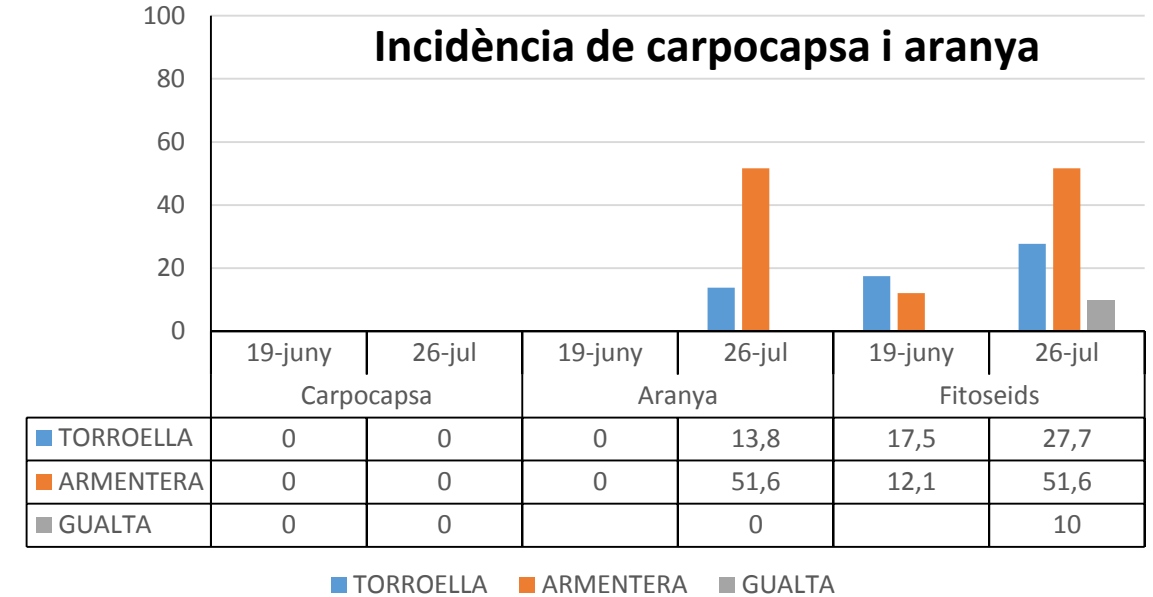
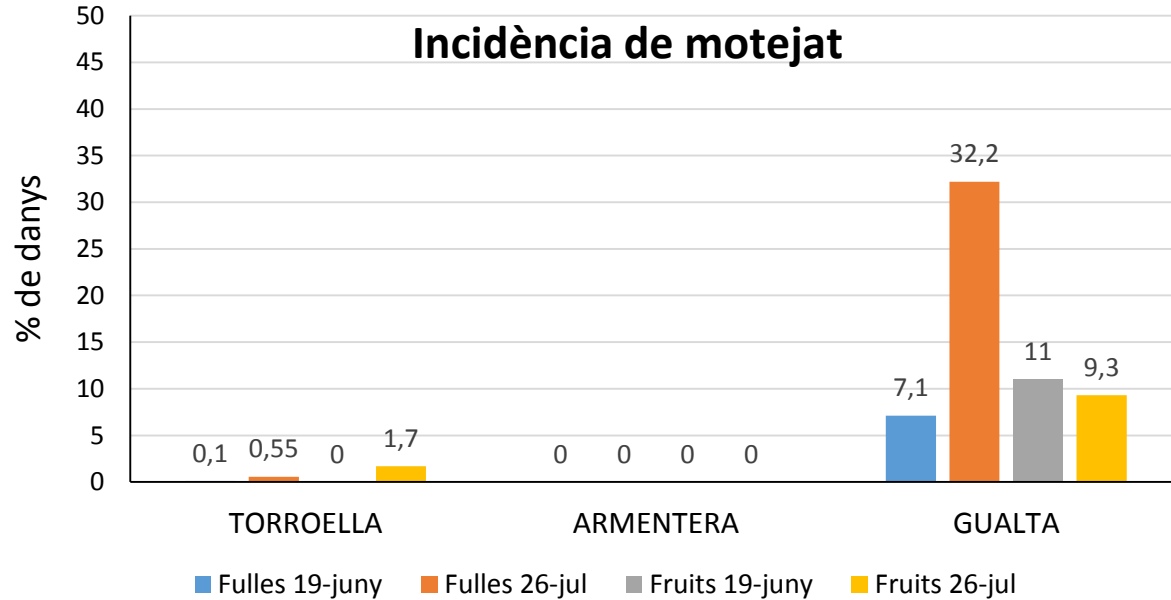
LLUITA FITOSANITÀRIA



- Insecticides (1 poll S. José, 2 Pugó gris, 2 Carpocapsa)
- Elevat nombre de fungicides per motejat i Alternaria
- Condicions de pluges i humitats altes a la primavera

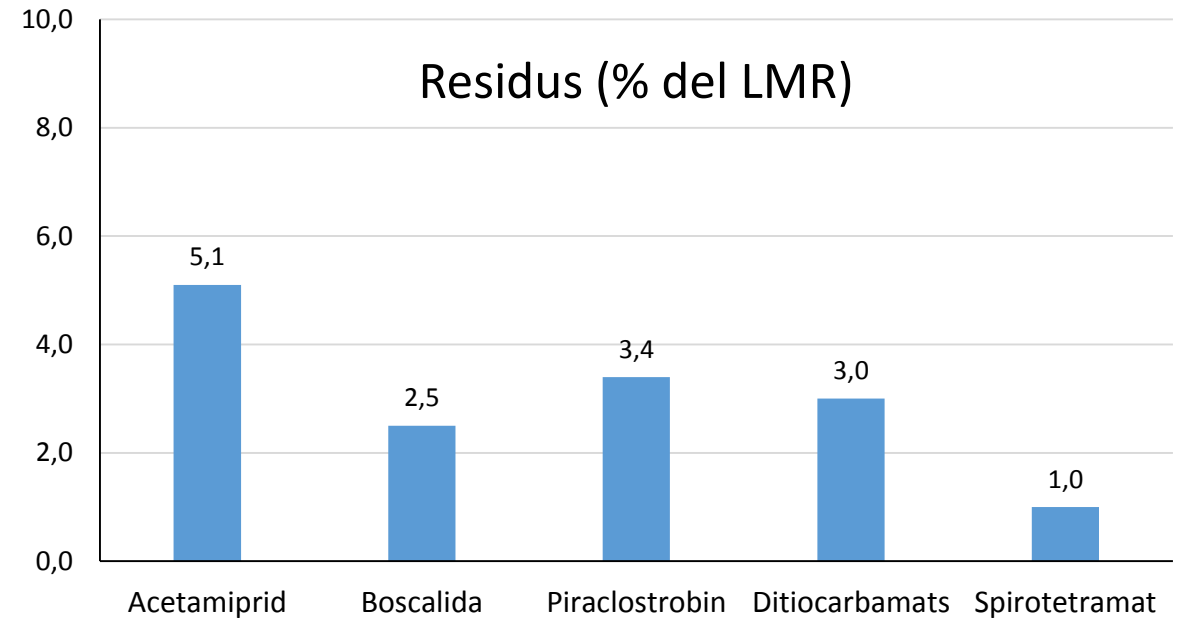
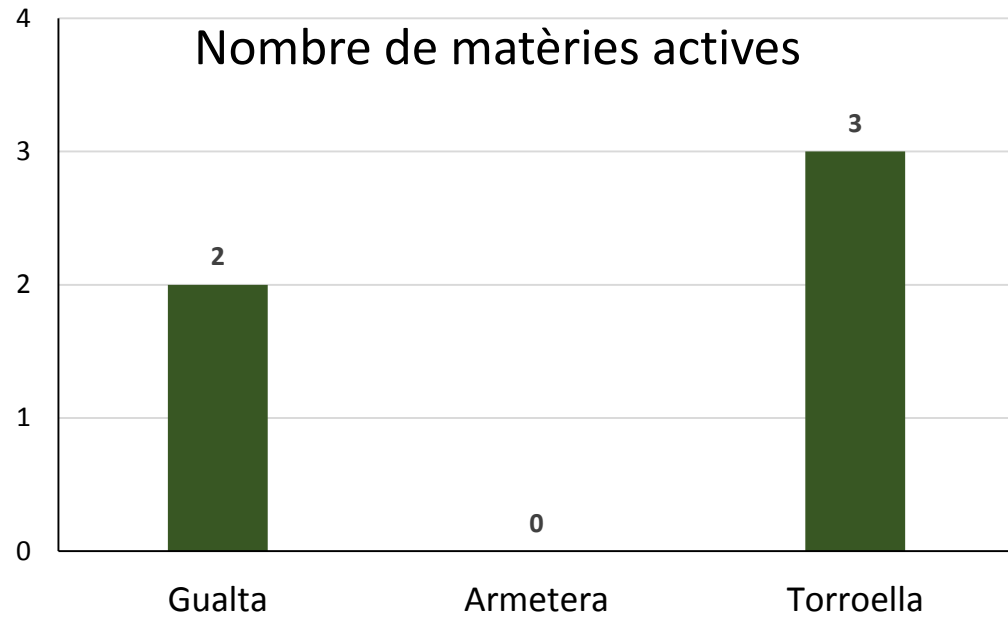


CONTROLS VISUALS



- Danys per motejat en la finca Boet (Gala)
- Bon control de pugó gris, carpocapsa i grafolita amb confusió i insecticida en 1ª generació
- Presència alta d'aranya a Riu i pugó llanós a Pagesa

RESIDUS A COLLITA



CONCLUSIONS