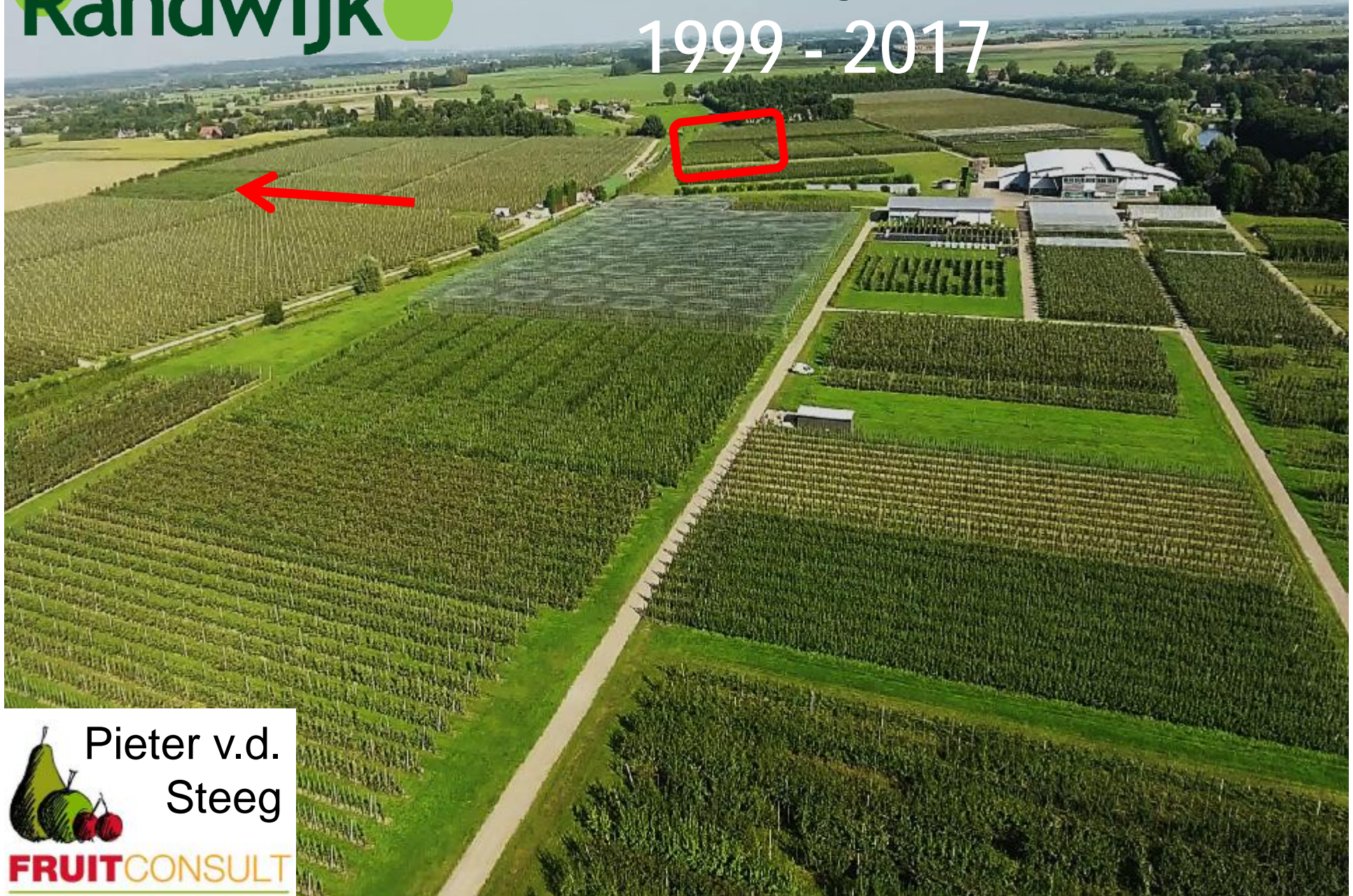




Teeltervaringen met Q-Eline 1999 - 2017



Pieter v.d.
Steeg

FRUITCONSULT

Onderstammenproef Conference 2009

1. Kwee Adams
2. Q-Eline
3. Kwee MC
4. Kwee C132
5. Kwee MH

Plantjaar 2009

3,5 x 1 meter; vrije spil

4 herhalingen van

20-25 bomen



Vorstgevoeligheid

1 herhaling elke winter niet afgedekt met champost

4-2-2012 : - 22,5°C (10 cm hoogte, KNMI Herwijnen)



Kwee MC



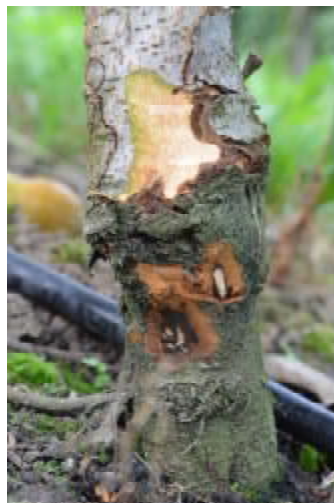
Q-Eline



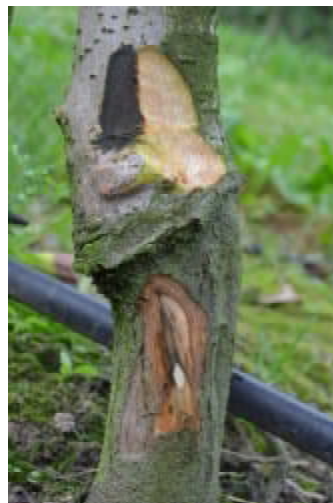
Kwee MC



Kwee Adams



Kwee MH



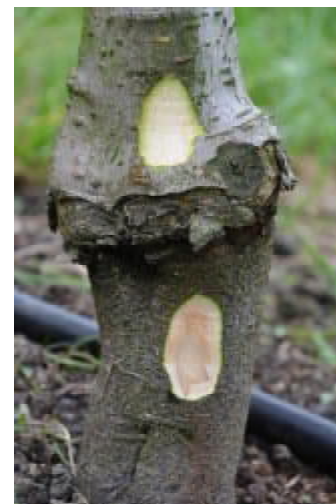
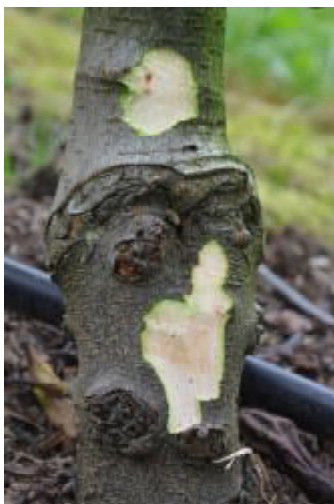
Q-Eline



Kwee C132



Onderstam niet afgedekt met champost gedurende winter 2011-2012



Onderstam wel afgedekt met champost gedurende winter 2011-2012



Eline



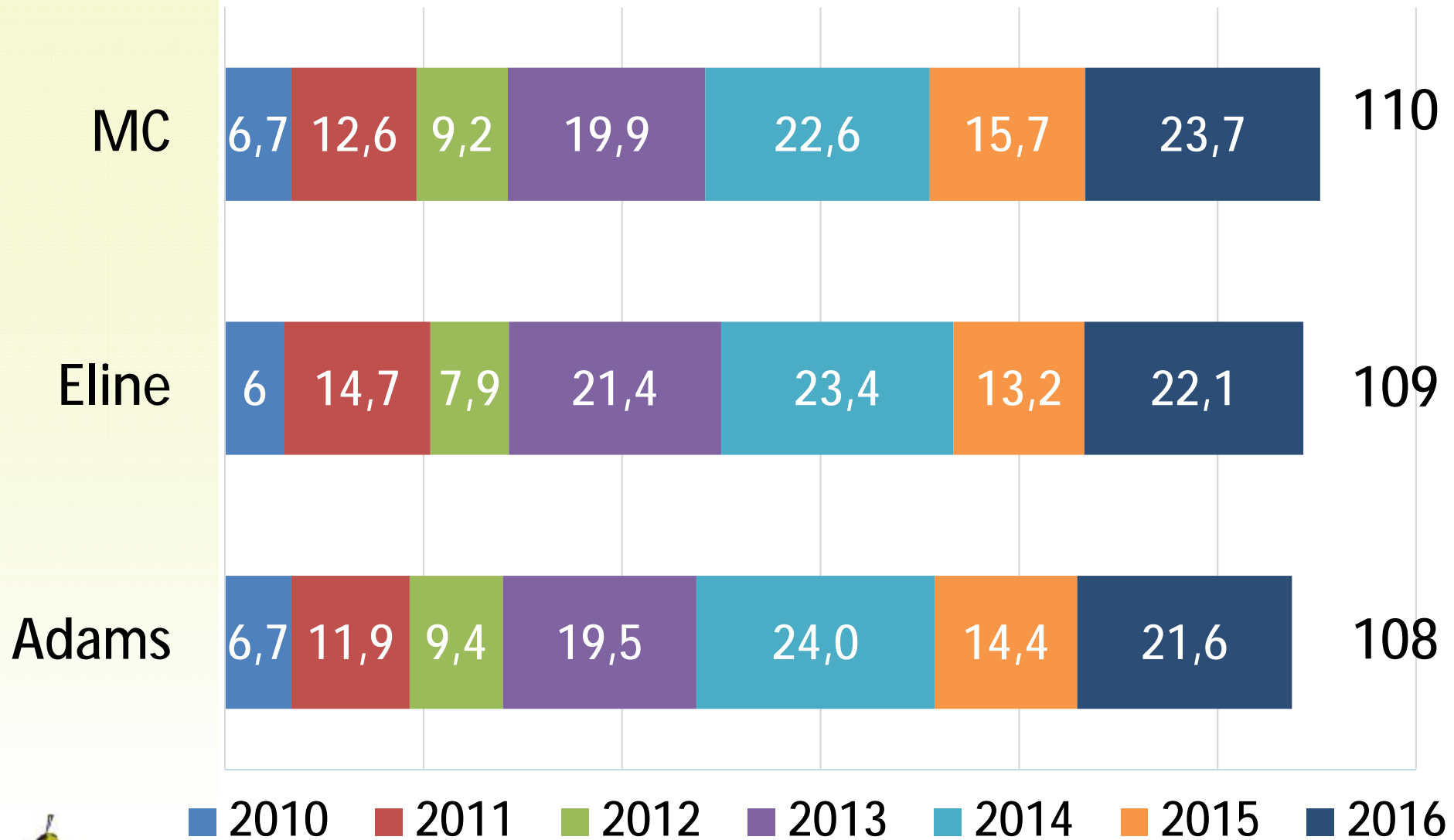
C132

Figuur 9. 'Conference' bomen op kwee Eline® en kwee C132 op 11 september 2012 (foto's: Frank Maas)

Gevolgen zeer strenge vorst 2012

- Afgedekte bomen: Geen vorstschade
- Niet afgedekte bomen:
 - Q-Eline: praktisch geen vorstschade
 - Eigenaar Fleuren -> vorstresistentie tot -25°C
 - Kwee Adams en Kwee MC: veel vorstschade
 - Kwee MH en C132 zeer veel vorstschade

Productie kg/boom 2010 t/m 2016



Vruchtmaat

- Gemiddeld vruchtgewicht (g) 2010 – 2016

	2010- 2013	2014	2015	2016
Kwee Adams	213	206	224	212
Q-Eline	206	215	216	214
Kwee MC	212	210	213	192*

* enkele bomen met roodverkleuring blad en kleinere vruchten, waarschijnlijk als gevolg van pear decline

Ø Deze bomen niet meegerekend dan gemiddeld vruchtgewicht Kwee MC 2016: 204 gram

2016 Pear decline (?)



In 2016 o.h.a. veel bomen met vroege roodverkleuring en kleinere vruchten. Hierin is veel pear decline aangetoond.

In proef geen monsternamen gedaan, wel aantal bomen met symptomen gescoord:

Adams	22%
-------	-----

Eline	6%
-------	----

MC	33%
----	-----



Kwee MC
3-11-2016

Groei

Stamomtrek (cm) als maat voor de groei

	2009	2016	toename
Kwee Adams	9,2	23,7	14,5
Q-Eline	8,4	21,4	13,0
Kwee MC	9,0	21,8	12,8

- wortelsnoei

	Nov. 2010	Jan. 2012	Dec. 2012	Dec. 2014
Adams	alle bomen	30 cm	30 cm	selectief 50%
Eline	selectief 79%	40 cm	35 - 40 cm	--
MC	selectief 85%	40 cm	35 - 40 cm	--

Vergroeiing

Adams



Eline



MC



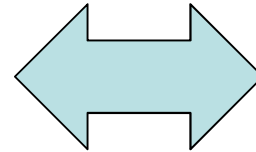
MC soms wat dunner 'pootje'

Vruchtkwaliteit

Q-Eline

–

Kwee MC



FRUITCONSULT

Vruchtuiterslijk

Vruchten van Conference op Q-Eline zijn duidelijk minder gebronsd

- Minder opstaande verruwing
- Minder aandeel bronskleur
- In relatief gladde jaren :
 - Ø Q-Eline vrijwel groen
 - Ø MC en Adams licht gebronsd
- In ruwe jaren :
 - Ø MC en Adams opstaande verruwing
 - Ø Q-Eline gladde bronskleur



Vershil gebronsdheid vruchten 2014



MC

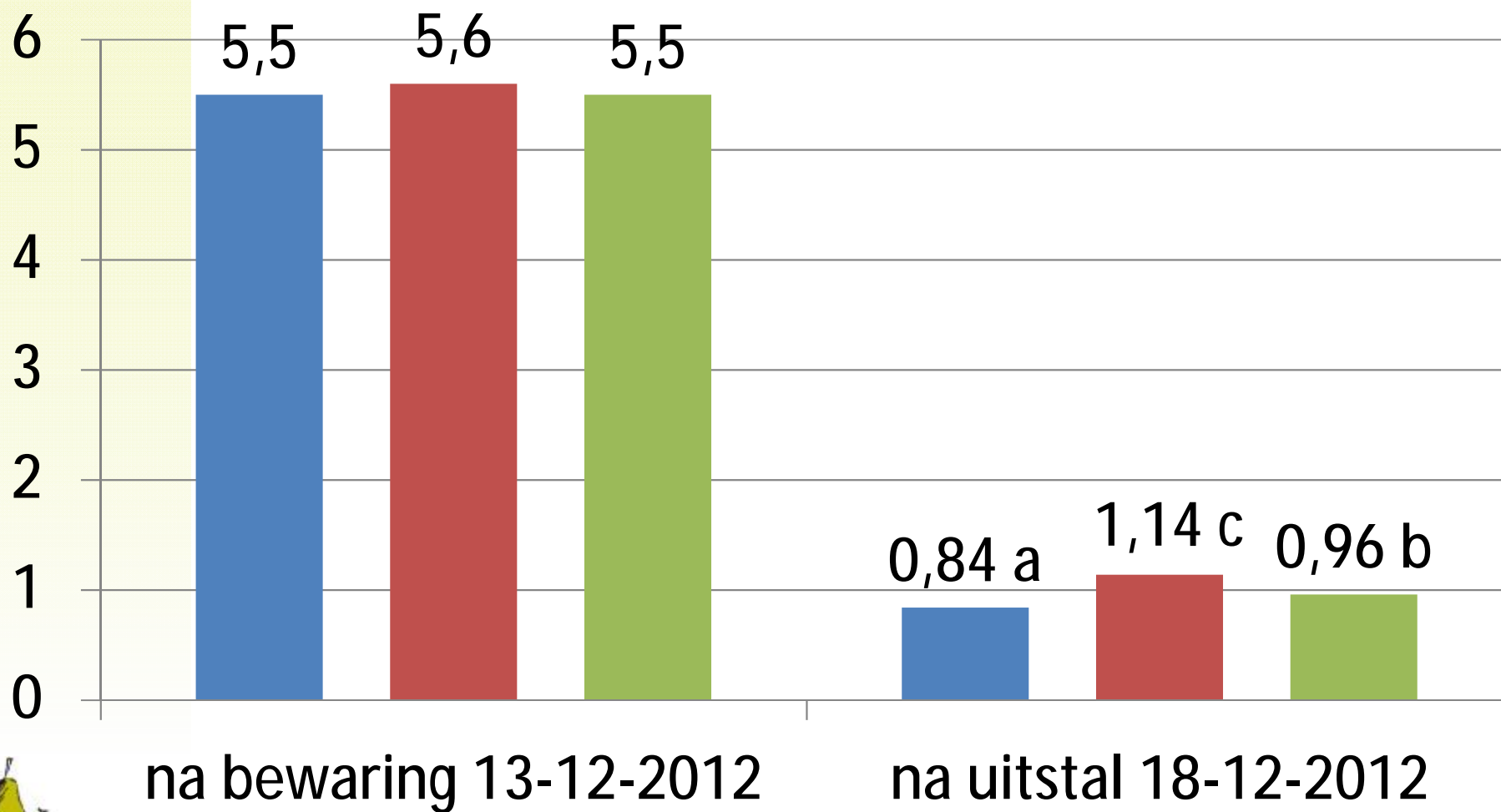
Eline

Eline

Hardheid 2012



■ Adams ■ Eline ■ MC

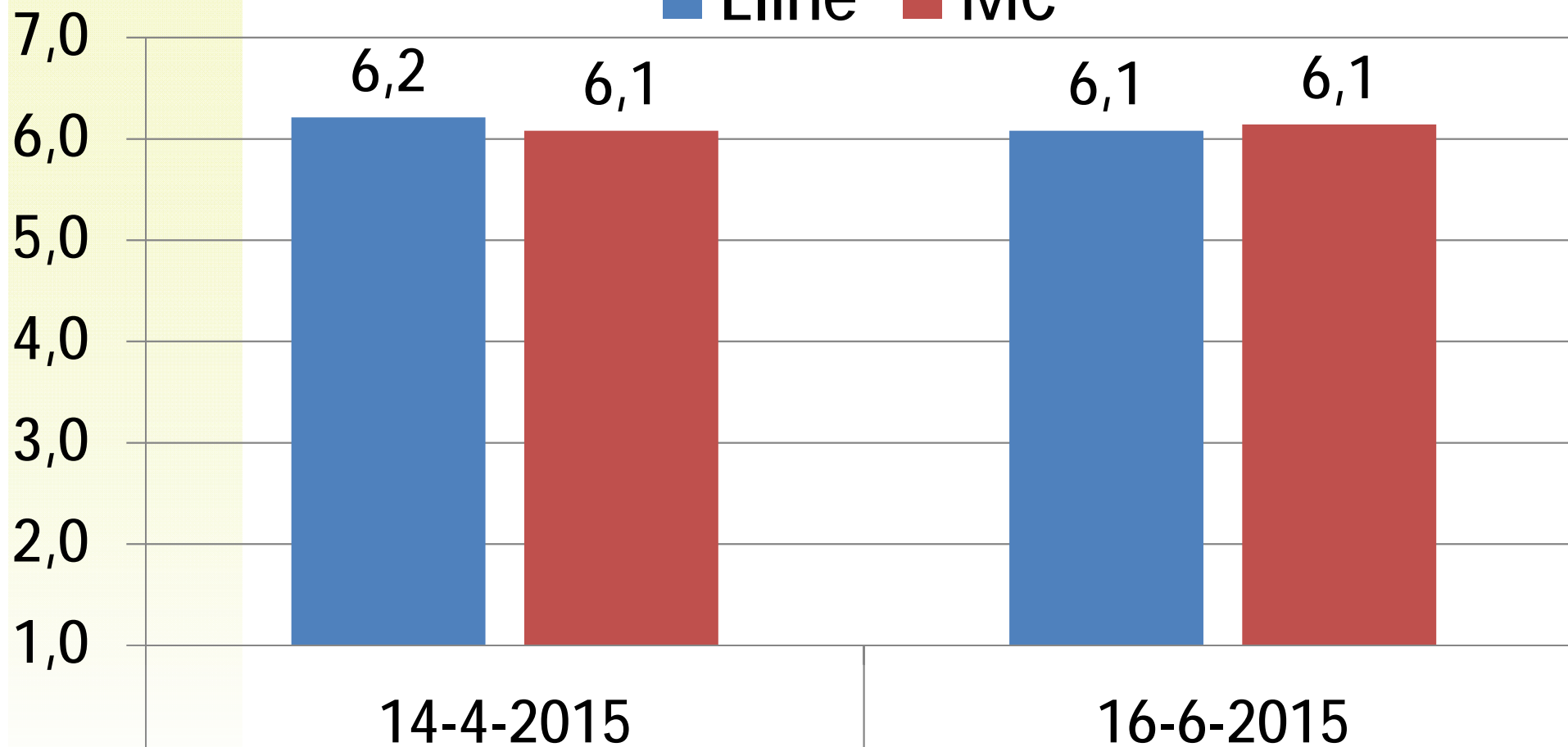


Bron: PPO



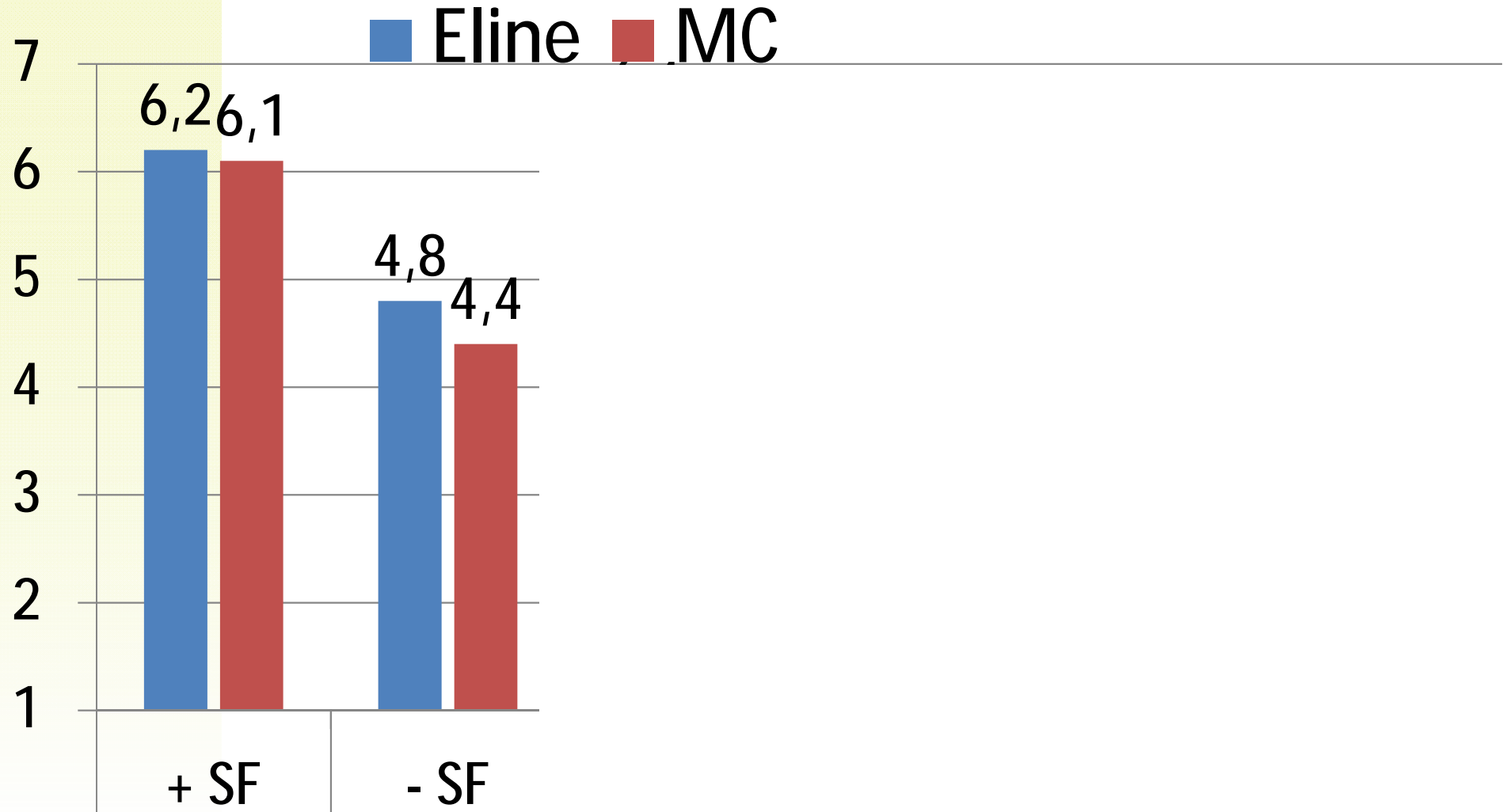
Hardheid 2014

■ Eline ■ MC



na ULO bewaring

Hardheid voorjaar 2016



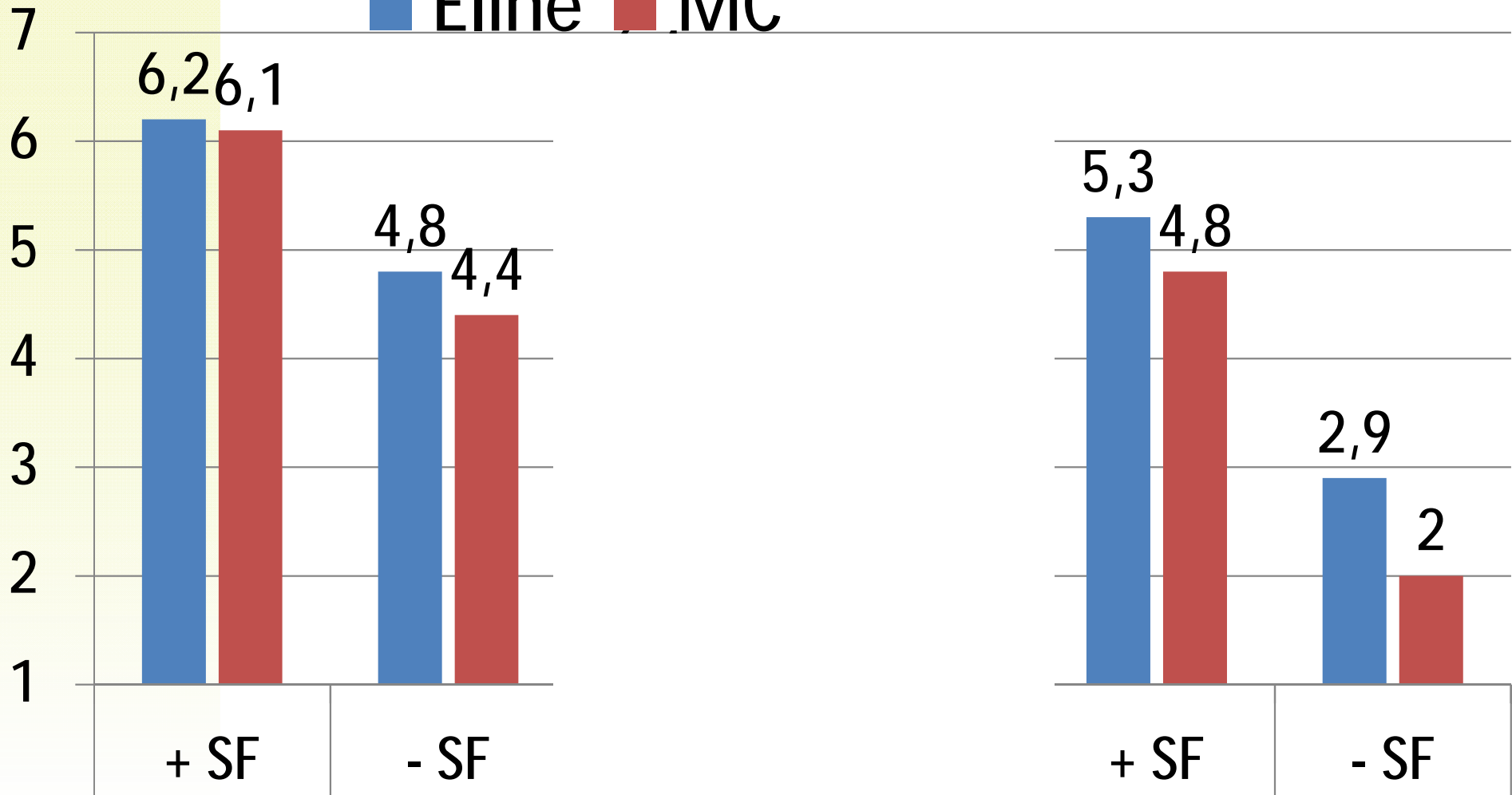
3-3-2016

na ULO bewaring



Hardheid voorjaar 2016

■ Eline ■ MC



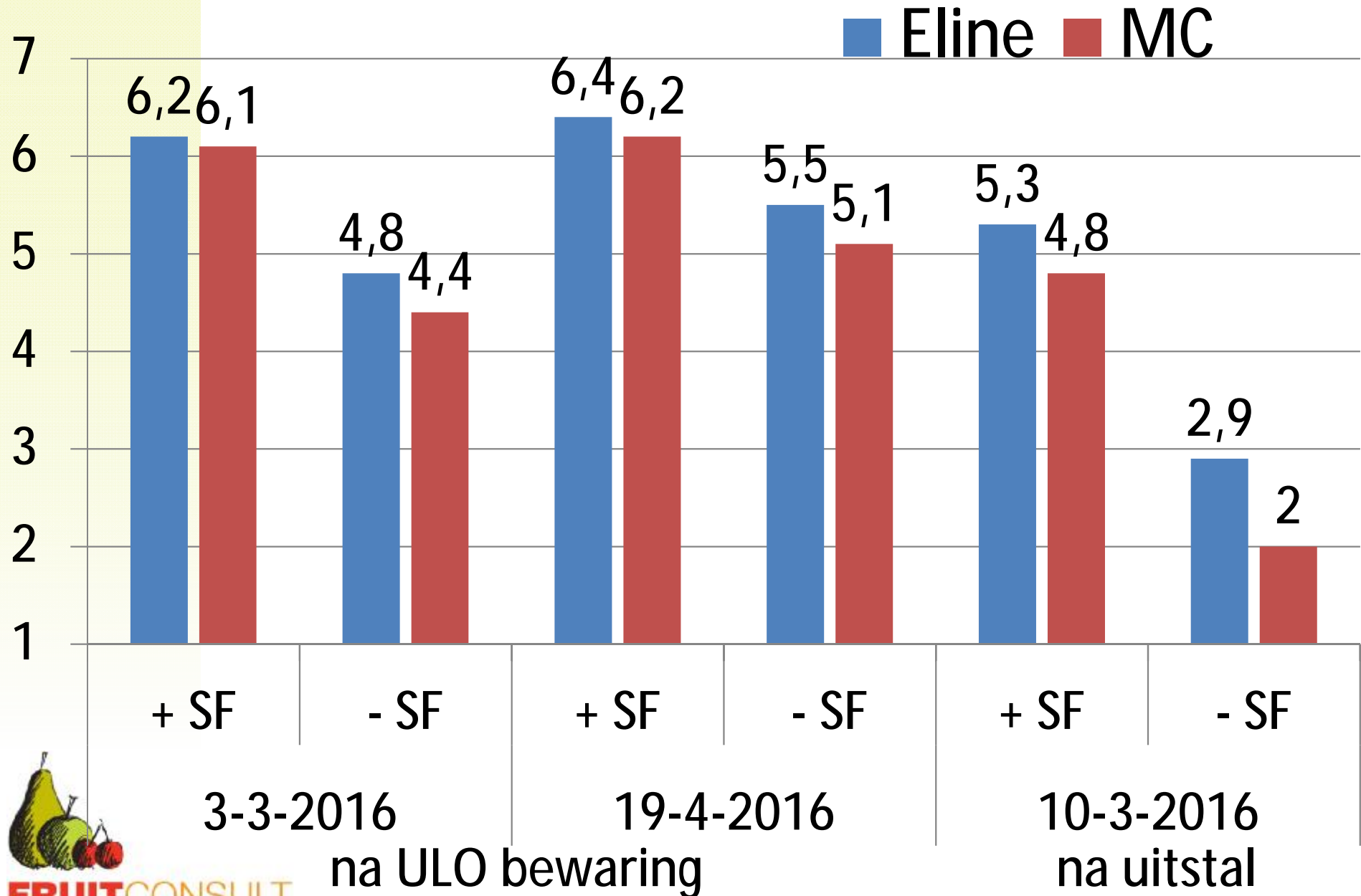
3-3-2016

na ULO bewaring

10-3-2016

na uitstal

Hardheid voorjaar 2016



Grondkleur 2012

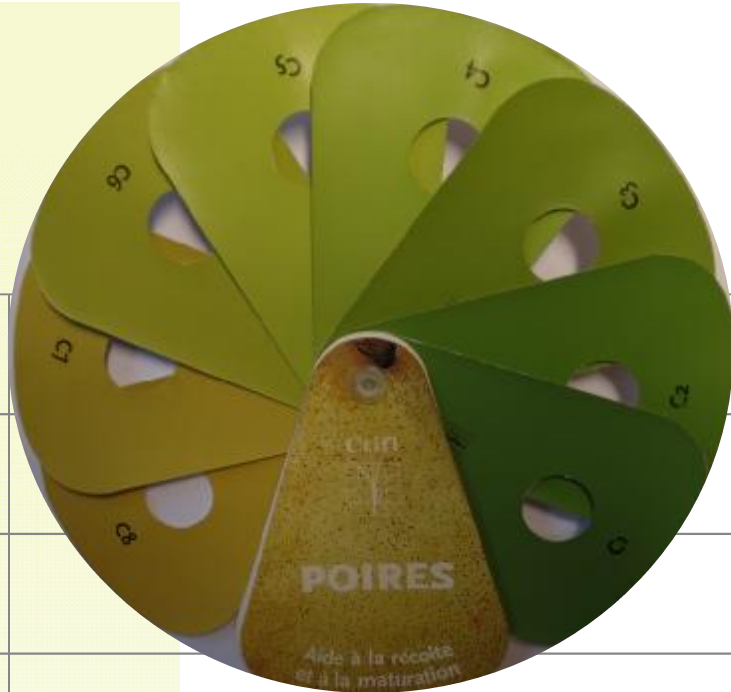
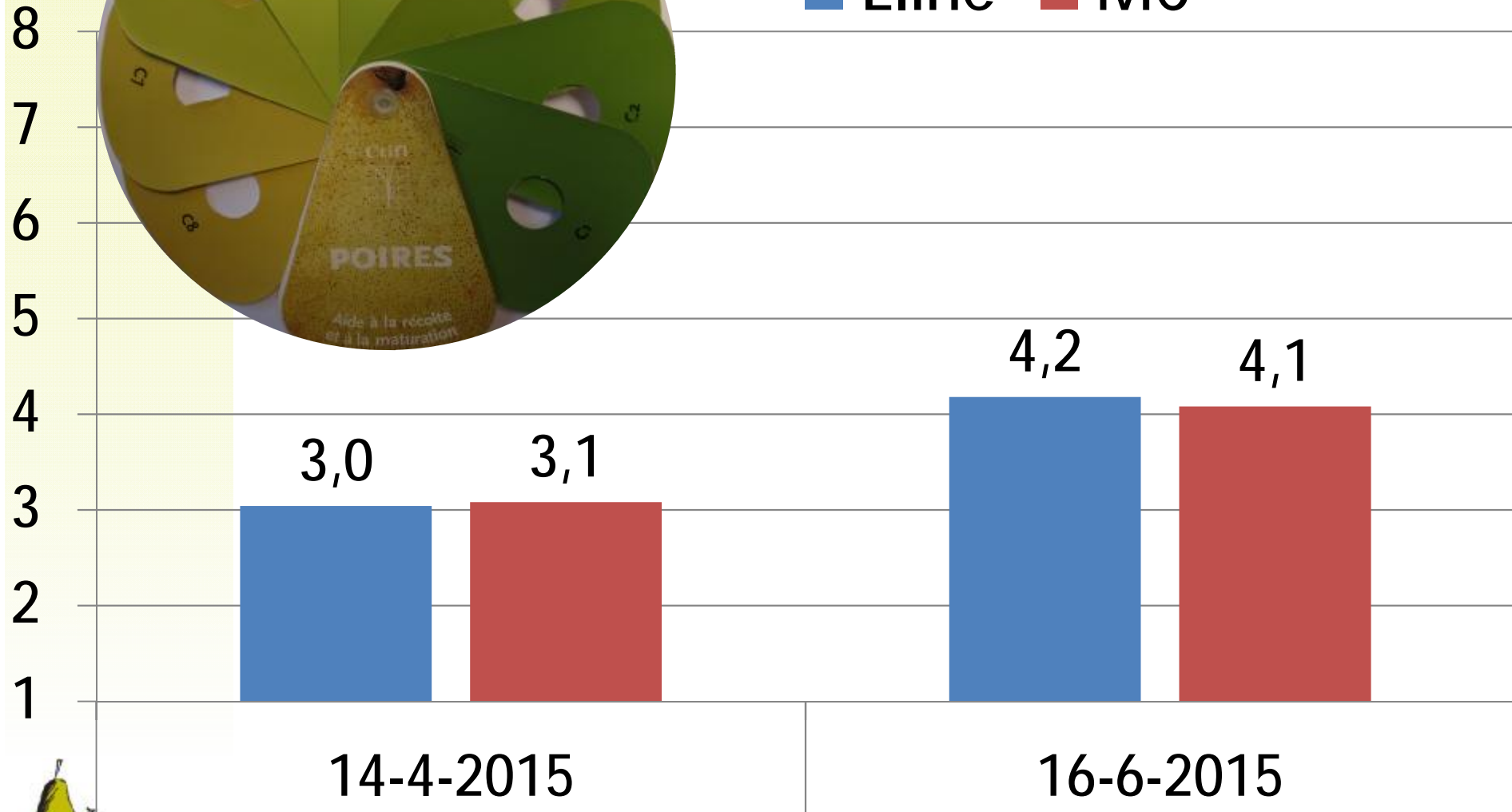
- Meting grondkleur met Minoltameter na mechanische bewaring, 6 dec. 2012
- A waarde: hoe negatiever hoe groener

	A-waarde
Adams	- 13,4 a
Eline	- 15,4 b
MC	- 13,3 a

Bron: PPO

Grondkleur 2014

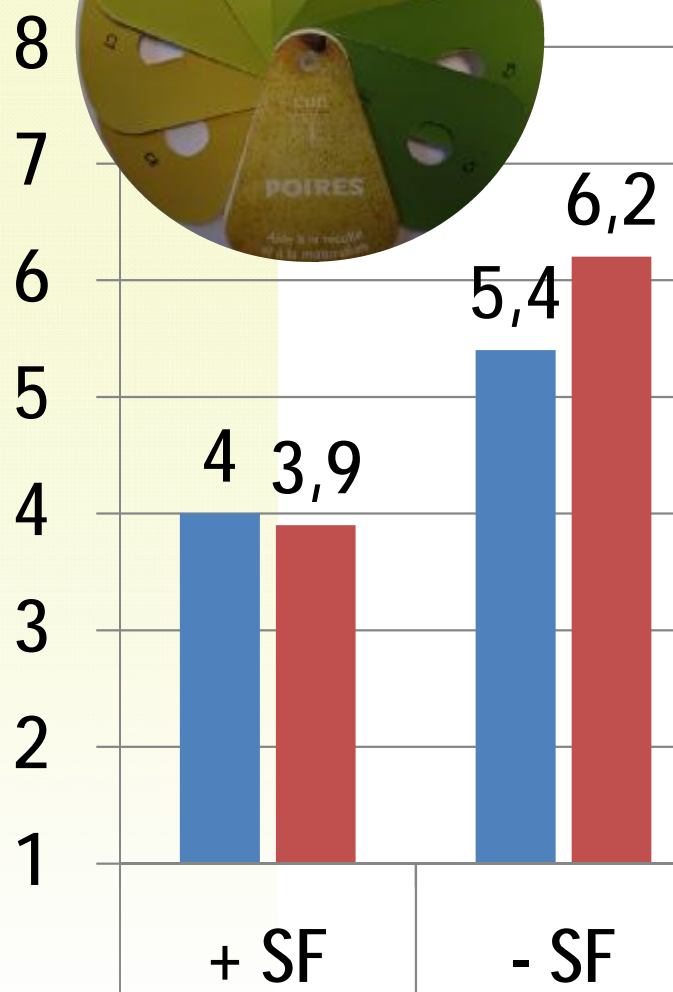
■ Eline ■ MC



Proeftuin
Randy

Grondkleur voorjaar 2016

■ Eline ■ MC



3-3-2016

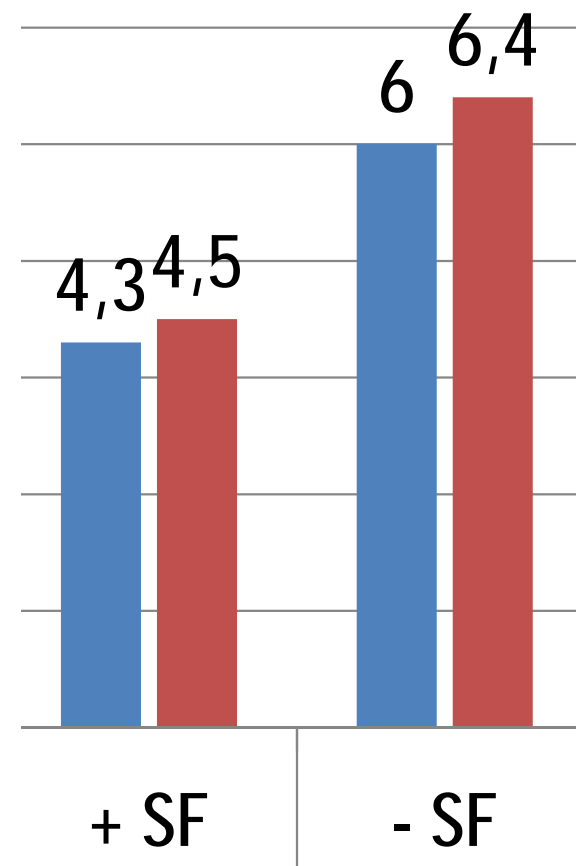
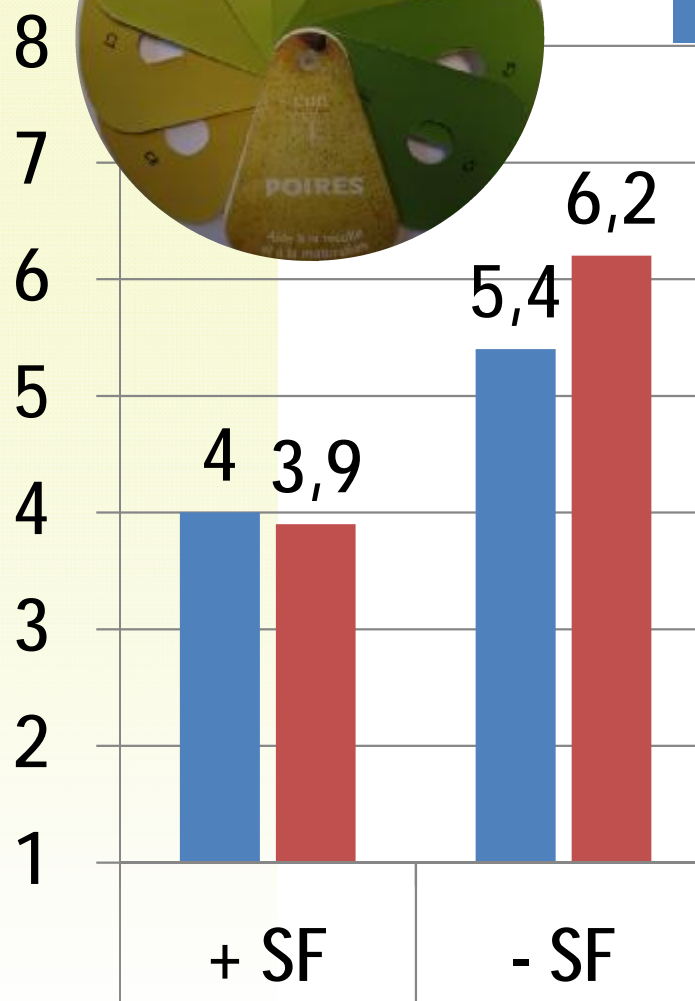
na ULO bewaring





Grondkleur voorjaar 2016

■ Eline ■ MC



3-3-2016

na ULO bewaring

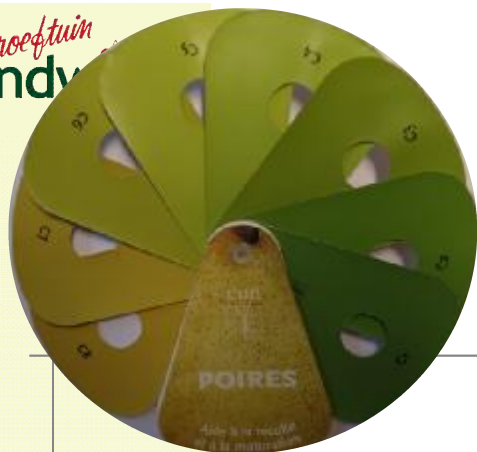
10-3-2016

na uitstal



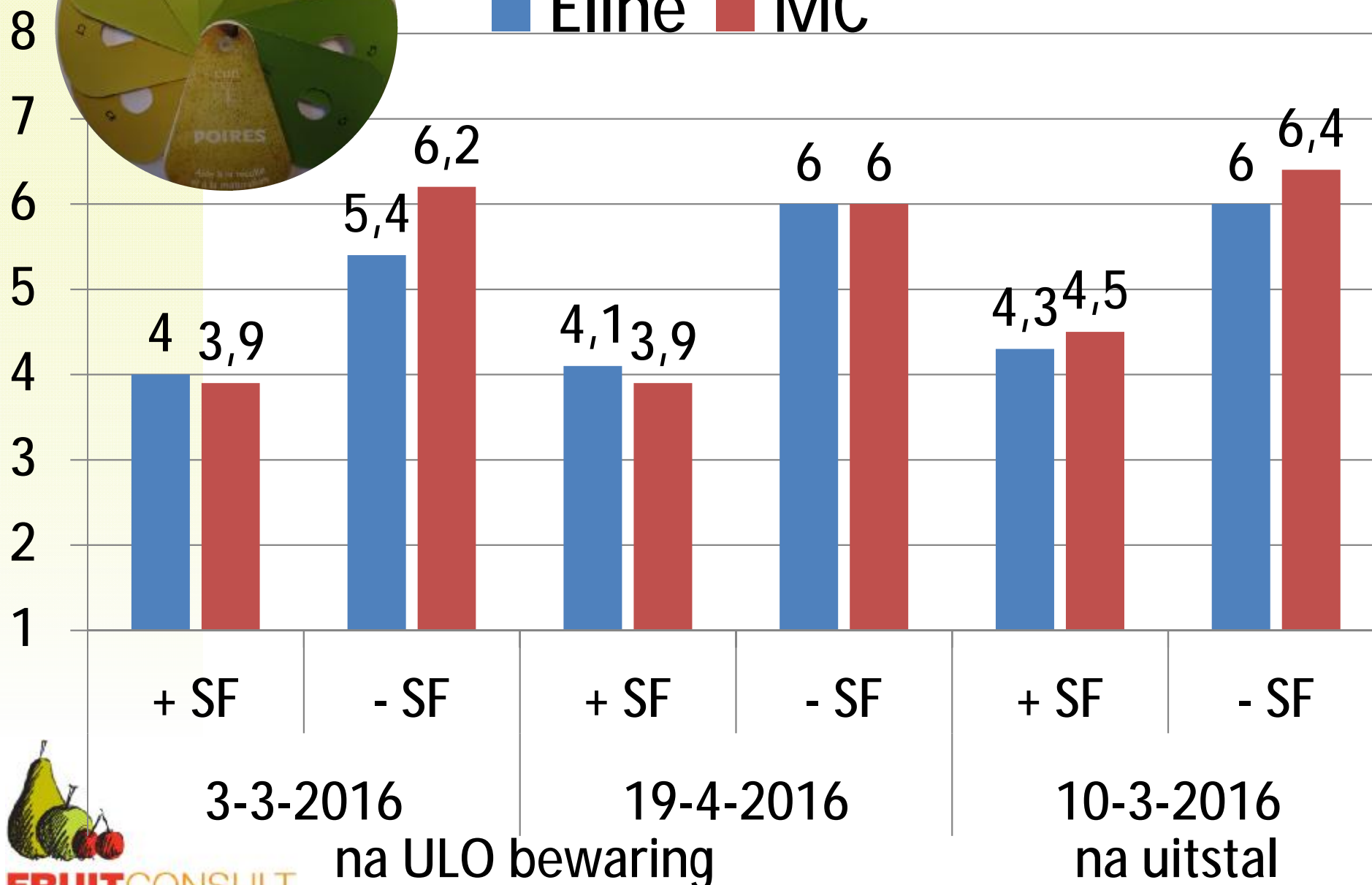
FRUITCONSULT

Proeftuin
Randy



Grondkleur voorjaar 2016

■ Eline ■ MC



FRUITCONSULT

na ULO bewaring

10-3-2016
na uitstal

Door minder brons lijken de vruchten groener

MC

16-9-2015

Eline



Samenvatting hardheid en grondkleur

Conference op Q-Eline

	Hardheid
2012	na bewaring fractie hoger, na uitstal significant
2014	gelijk
2015	na bewaring wat hoger, na uitstal duidelijk hoger

	Grondkleur
2012	significant groener
2014	gelijk
2015	na bewaring soms iets groener, na uitstal iets groener

Suikergehalte

Suikergehalte (°Brix)

	2011	2012	2014	2015
Adams	11,1	13,9	11,5	-
Eline	11,2	13,8	11,2	13,2
MC	11,6	14,2	11,4	13,1
	n.s.	n.s.		

- > Relatie met drachtniveau (blad – vruchtverhouding)
- > Aandacht voor juiste drachtniveau!

Overige ervaringen in praktijk

- In afgelopen jaren op diverse plaatsen duidelijk meer sinaasappelhuid + stip bij Beurré Alexander Lucas op Q-Eline
- Niet overal problemen, niet ieder jaar evenveel problemen



- Fleuren i.s.m. proeftuin Klein Altendorf (Baab), Fyto Vrancken, EFB, telers in België en Nederland, Fruitconsult aantal grond-, blad- en vruchtmonsters
- Duidelijke relatie met calcium in vrucht
- Aanwijzingen dat verhouding Ca-, K-, Mg- en waterstof op CEC complex hele belangrijke factor is.

Terughoudendheid met Beurré Alexander Lucas op Q-Eline



Indien Beurré Alexander Lucas op Q-Eline

- Goede Ca – K – Mg verhouding op CEC
 - Calcium rond 85%
 - Kalium maximaal 3-3,5%
 - Magnesium 8-10%
 - Niet of nauwelijks H⁺ of Na⁺ op CEC
- Streven naar beheerste groei
- Goede bestuiving
- Goede kwaliteit rozetblad
- Calciumbladvoeding vanaf medio juni

Overige ervaringen in praktijk

- Aanwijzingen dat wortelgestel gevoelig is voor uitdrogen voor het planten.
- Advies: vóór het planten de bomen met de wortels 2 dagen in het water zetten
 - > vol laten zuigen
- Op Proeftuin Randwijk doen we dit standaard
 - > geen problemen gezien

Overige ervaringen Proeftuin Randwijk

- Cepuna : vruchten 1^e jaar iets gladder (minder duidelijke lenticellen)
- Xenia : geen verschil in vruchtuiterslijk 1^e jaar, onderstammenproef WPR
- Verschil in bladverkleuring herfst bij Cepuna en Conference

Verskil in bladverkleuring in de herfst

MC

Eline

3-11-2016



Conference mei 2015 geplant

3 nov.
2016



Cepuna – MC

2^e groeijaar

Cepuna – Eline

4,8 kg/boom

3,5 kg/boom

Goede boomkwaliteit belangrijk



Samenvatting ervaringen Conference op Q-Eline Proeftuin Randwijk 2009 tot en met 2016

- Productie: na 8 groeijaren liggen Q-Eline, Kwee MC en Kwee Adams op hoog én gelijkwaardig niveau.

- Groeikracht MC en Q-Eline praktisch gelijk
 - MC mogelijk iets zwakker dan Eline
 - MC duidelijk zwakker dan Adams

- Q- Eline meer winterhard

- Vruchten Q- Eline duidelijk gladder

- Aanwijzingen Q-Eline iets betere vergroeiing en gezonder dan Kwee MC

