



**FRUIT**CONSULT

# OPTIMALE PFLEGE DER JUNGANLAGEN

Eric van der Hoeff  
Fruitconsult BV  
NEDERLAND

[www.fruitconsult.com](http://www.fruitconsult.com)

**Zinc fertigieren ?**

**Humistar 20 L/Ha**



**Novovit +MAP  
gegen Mäuser**

**Blattdüngung**

**Organischer Dungfer ?**

**Kalkstickstoff**

**Promalin®**  
PLANT GROWTH REGULATOR

**NAA /  
Aminosäuren**





# DER BODENSTRUKTUR: DER PFLANZ-BASIS





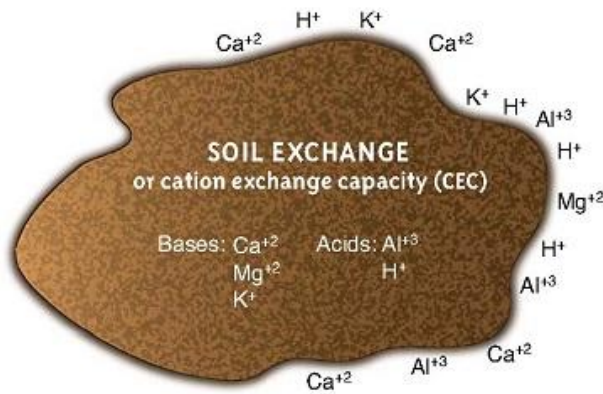


# BODENPROBEN:

## CEC – > OPTIMALE VERHÄLTNISSEN FÜR DEN BODENSTRUKTUR

OPTIMUM:

- $\text{Ca}^{2++}$ : 80 - 85%
- $\text{Mg}^{2++}$ : 8 - 12%
- $\text{K}^+$ : 3 - 5 %



**KALK GEBEN AUF DOLOMITBODEN**  
 ?????????????????????????????????????



## Fosfate (P)



- Fosfat stimuliert die Würzelbildung
  - Tripelsuperfosfat / Org Mist
  - bevor die Bodenbearbeitung



# Mist / Kompost / N-Lieferanten





# NACHBAU



Bild: Gerhard Baab, DLR Rheinpfalz, Obstbau 11/2015

**Tab. 1:** *Wuchs- und Ertragsleistung der Sorte 'Braeburn' Typ Schneider auf verschiedenen Unterlagen im Nachbau und auf jungfräulichem Boden in den Jahren 2007 u. 2008 (Pflanzjahr: 04/06, Standort: Klein-Altendorf)*

Unterlage	Kronenvolumen in m <sup>3</sup> Nov. 88		Ertrag/Baum in kg Summe 07 + 08		Fruchtgewicht in g Mittelwert 07 + 08	
	Nach- bau	Jung- fräulich	Nach- bau	Jung- fräulich	Nach- bau	Jung- fräulich
M 9	0,54	2,74	3,51	11,37	213	243
B 9	0,73	2,28	3,53	9,95	183	235
M 27	0,17	0,79	2,51	7,22	194	215

Quelle: Gerhard Baab, DLR Rheinpfalz, Obstbau 6/2009



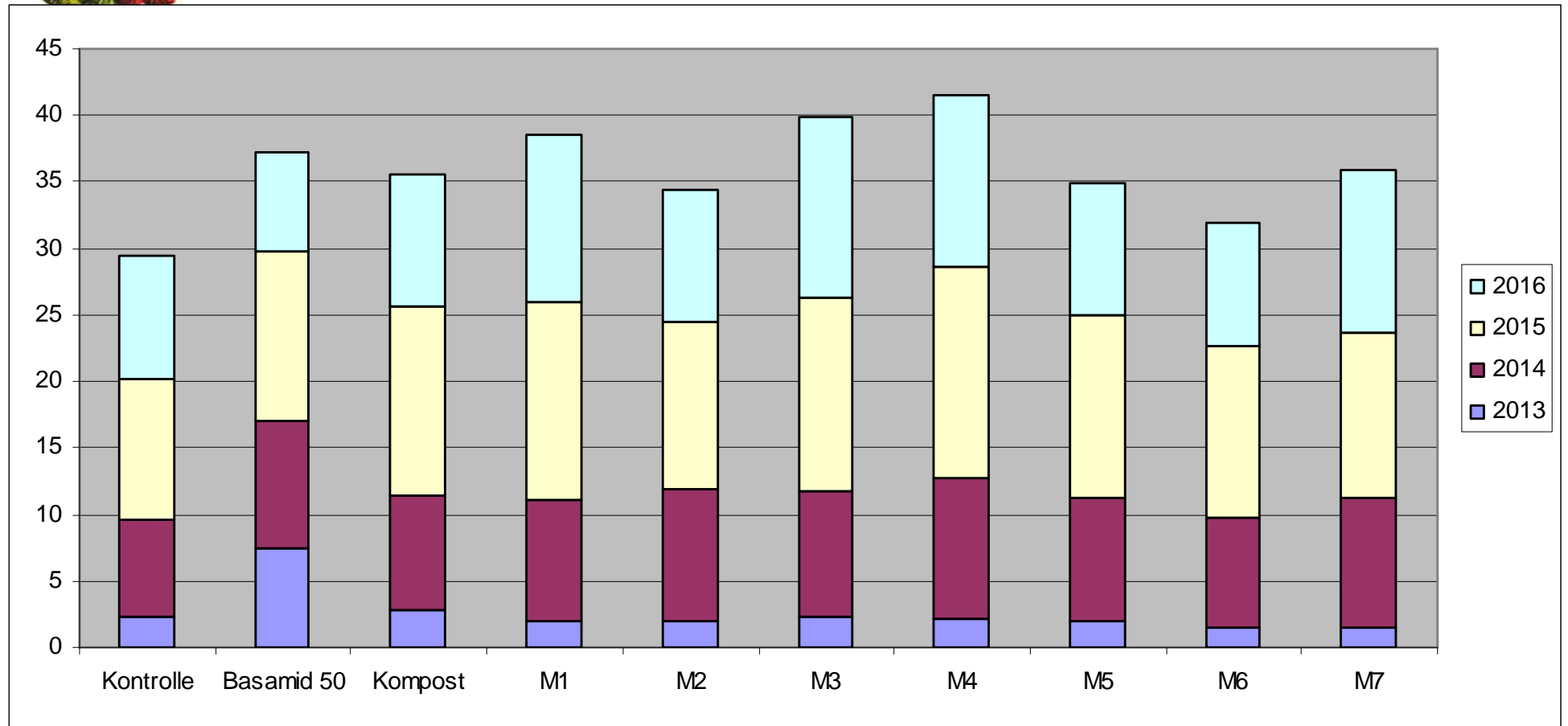
Dia 8

---

EvdH1 **calciumgehaltes veel lager**  
Eric van der Hoeff; 19-1-2017



## Kumulierter Ertrag Fuji 2013-2016



Quelle: Martin Thalheimer, Laimburg Sud-Tirol



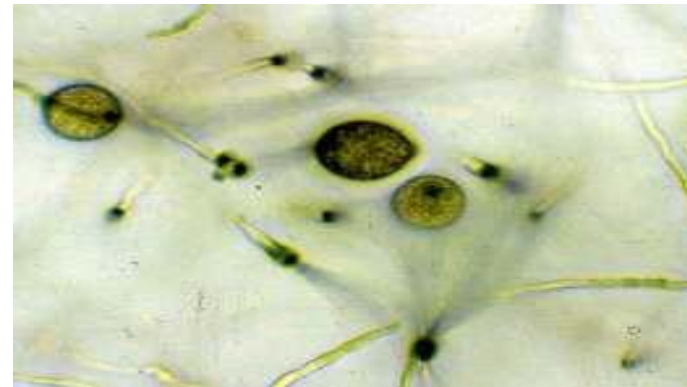


EDU IIT CONSULT

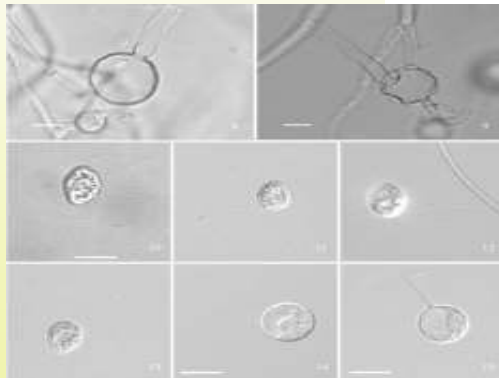
## THE “DIRTY” FIVE



*Rhizoctonia mycelium*



*Phytophthora* spores



*Pythium attrantheridium*



*Pratylenchus penetrans*



*Cy lindrocarpon* spores

# BODENLEBEN GUT UND SCHLECHT

EvdH2



- **Entseuchungsmitteln verboten**
- **Thermisch 15 Min 70 Grad Celcius**
- **Boden “reset” – Herbie-Eiweiss**



Dia 11

---

EvdH2 **Basamid, Metam-natrium**  
Eric van der Hoeft; 19-1-2017

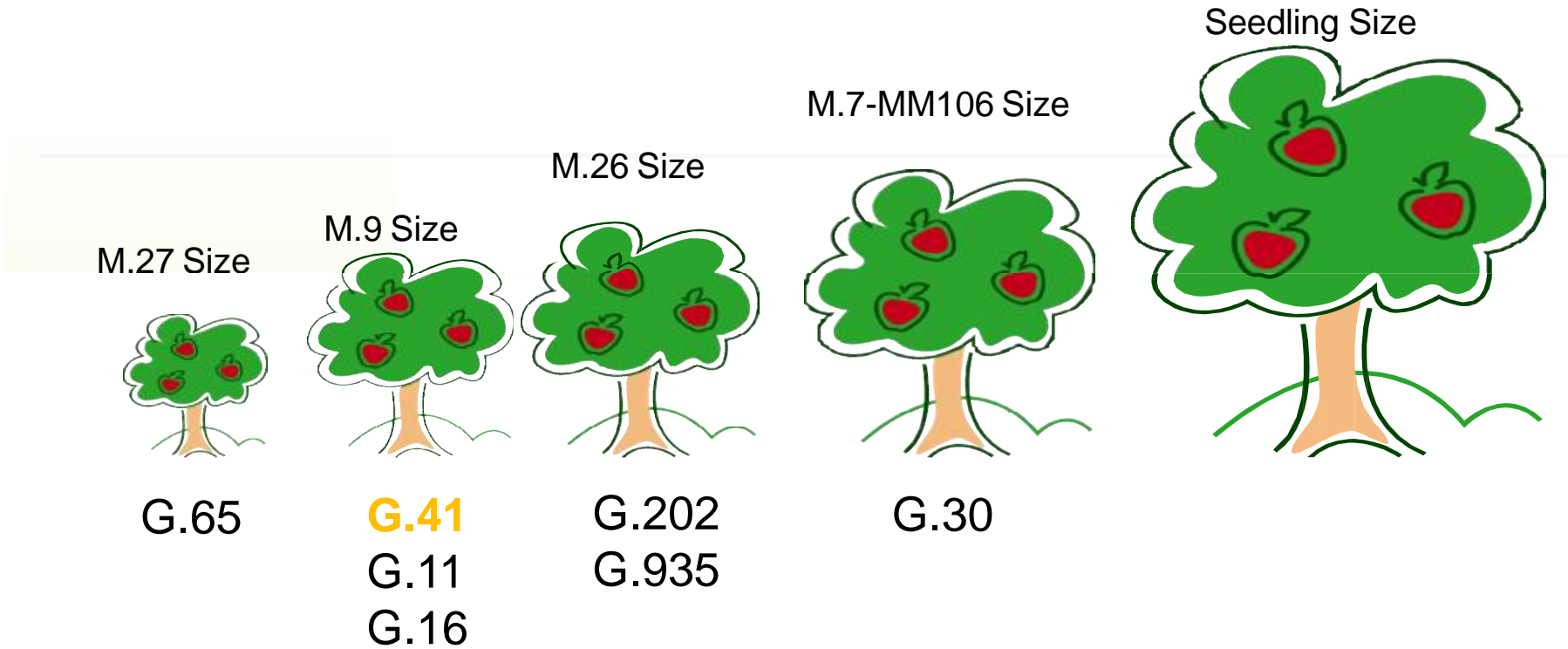


# PRAXIS MASSNAHMEN

- auf den Grasstreifen pflanzen
- Boden austauschen
- Champignonmist einarbeiten
- 1 Jahr Tagetes / nichts
- Pflanzerde
- Geneva-unterlagen.....



# GENEVA® APPLE ROOTSTOCKS





**FRUITCONSULT**

M9



CG 11



CG41





# PFLANZERDE = MAUS

Im Versuch: Substrado ©

1200 kg/m<sup>3</sup>

Humine+Fulvine

Torf / Kompost / Perlite

NOVOVIT IM PFLANZLOCH ?



Substrado® Fruchtteil	
Droge stof	55-65%
Organische stof	45-55%
Stikstof	5,0-8,0 kg/ton d.s.
Fostaat	1,5-3,0 kg/ton d.s.
Kallumoxide	3,0-4,0 kg/ton d.s.
Magnesiumoxide	2,0-3,0 kg/ton d.s.
pH	5,0-6,5
EC	0,5-1,5 mS/cm





## PFLANZUNG SELBST

### ABLIEFERUNG DER BAUMEN

- FEUCHTIGKEIT
- AUSTRIEB

## PFLANZUNG SELBST



- Boden > 12 Grad
- Anwässern sofort nach den Pflanzung
- 5 L Wasser+1 Kg MAP + 1 L Humistar / 1000 L Wasser
- Pflanztiefe
  
- 2 x 10 L Humistar fertigeren





**FRUIT**CONSULT

# UNKRAUT





## UNKRAUTMITTELN

- fast alle Unkrautmitteln sind negativ für den Baumwuchs
- Unkraut selbst ist aber am meisten negativ

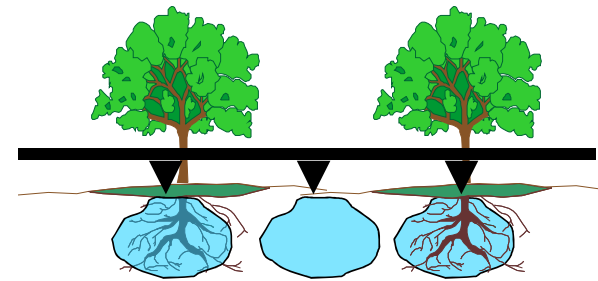


- Anti-Würzeltuch bringt den besten Wuchs, aber .....

- mechanischen Unkrautbekämpfung



# TROPFENBEWASSERUNG - FERTIGATION -



**100 Kg rein N fertigieren  
-> 50 Kg kommt  
wirklich bei den Baum**



**FRUIT**CONSULT

# ZU TROCKEN ODER ZU NASS ?







- Volumen pflanzen,  
Stammdicke
- Magnum<sup>©</sup>-Baum
- Unterlagenwahl





**1. Jahr – keine Ästen wegnehmen**

**Anschnneiden lange Ästen wichtig**



**Lass einige Früchten am Stamm**



# BLATTDÜNGUNG

- Wurzeln sind für 50% abgebrochen im Baumschule
- Neupflanzungen werden gleich gespritzt wie Ertragsanlagen
- Heisse Klima, hoher pH -> Zinc immer niedrig
- Mai – August : wochentlich extra Blattdüngung.....
- Bittersalz / Harnstoff / Zn, B + andere Spuren
- Aminosol - Kalifosfik





## TOP TRACE ARBORFRUTA

NUR GEEIGNET FÜR BAUMEN OHNE APFELN  
Zn, Fe ññ

ANFANG 5 KG / HA UND DANN JEDER 2 WOCHEN + 1 KG/HA



*schakel in succes*

+/- 20% TEUER DANN SELBST ZUSTELLEN



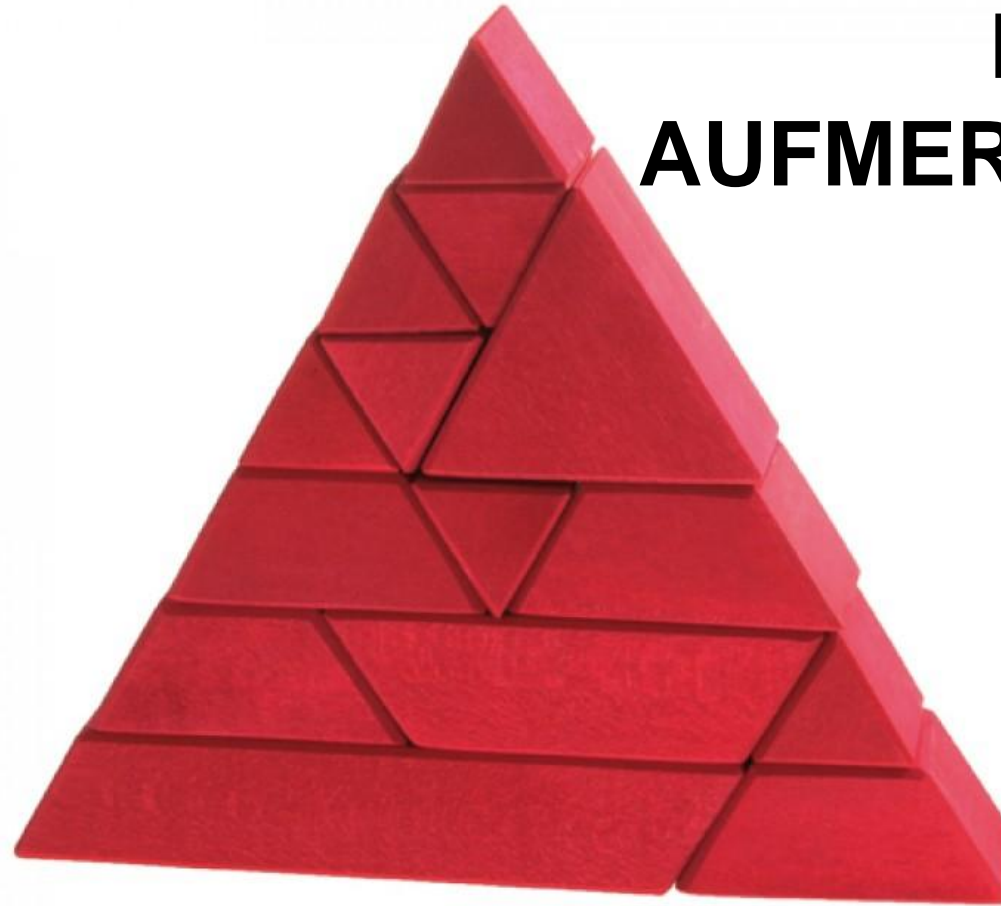
## ZU DEN BLATTDÜNGUNG BEIMISCHEN

- PROMALIN 1,8% BA + 1,8% GA4/7
- DOSIERUNG 0,3 - 0,5 L/HA
- WETTERBEDINGUNGEN +  
BLATTÜBERFLÄCHE





**VIELEN DANK FÜR  
DIE  
AUFMERKSAMKEIT**







**FRUIT**CONSULT

---

